

# **ESTUDO DE OPINIÃO**

***- Painel Expresso / APDSI / Eurosondagem -***

***JULHO / 2008***

## PAINEL EXPRESSO/APDSI/EUROSONDAGEM (JULHO/2008)

*Agradece-se a resposta a este questionário, inserindo o algarismo 1 na célula seleccionada.*

### Q1 - Como avalia a evolução verificada, nos últimos 6 meses, nos seguintes domínios?

	Diminuiu/Degradou-se		Não houve alteração	Aumentou/Melhorou	
	Significativamente	Marginalmente		Marginalmente	Significativamente
D1 - Actuação do governo e das entidades reguladoras no estímulo à sociedade da informação					
D2 - Nível de concorrência no mercado das TIC					
D3 - Acessibilidade de bens e serviços de TIC (disponibilidade, qualidade e custo)					
D4 - Nível de literacia base, em TIC, da população.					
D5 - Nível de investimento em TIC					
D6 - Recurso preferencial à Internet como fonte de informação e meio de comunicação					
D7 - Adopção de canais electrónicos e processos de de comércio electrónico pelas organizações					

### Q2- Como estima a evolução, nos próximos 6 meses, nos seguintes domínios?

	Vai diminuir/degradar-se		Não haverá alteração	Vai aumentar/melhorar	
	Significativamente	Marginalmente		Marginalmente	Significativamente
D1 - Actuação do governo e das entidades reguladoras no estímulo à sociedade da informação					
D2 - Nível de concorrência no mercado das TIC					
D3 - Acessibilidade de bens e serviços de TIC (disponibilidade, qualidade e custo)					
D4 - Nível de literacia base, em TIC, da população.					
D5 - Nível de investimento em TIC					
D6 - Recurso preferencial à Internet como fonte de informação e meio de comunicação					
D7 - Adopção de canais electrónicos e processos de de comércio electrónico pelas organizações					

### Q3 - Dos temas que se indicam, escolha o que considera mais importante para os próximos 3/6 meses.

1 - O impacto do Plano Tecnológico da Educação.....	
2 - O ambiente e as Tecnologias de informação ("Green IT") .....	
3 - O arranque dos projectos de redes de fibra óptica em casa (FTTH) .....	

**OBRIGADO**

## **- FICHA TÉCNICA -**

**UNIVERSO:** Entidades responsáveis por instituições directamente ligadas ou interessadas no desenvolvimento da sociedade de informação.

**AMOSTRA:** Foram seleccionadas 114 dessas personalidades, a quem foi enviado o questionário. Foram recebidas 28 respostas (24,6%), o que constitui a amostra.

**TÉCNICA:** Foram enviados questionários escritos, via E-mail. As respostas foram recebidas pela mesma via.

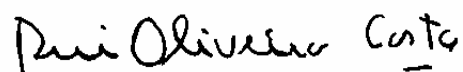
**DATA DE ENVIO DOS INQUÉRITOS:** 25 de Junho de 2008.

**DATA LIMITE PARA RECEPÇÃO DOS INQUÉRITOS:** Foi fixada, inicialmente, a data de 8 de Julho de 2008. Depois foi prorrogada para 18 de Julho de 2008.

**DEPÓSITO NA ENTIDADE REGULADORA PARA A COMUNICAÇÃO SOCIAL:** Vai ser efectuado pela Eurosondagem.

Lisboa, 24 de Julho de 2008

O Responsável Técnico da  
Eurosondagem



Rui Oliveira Costa

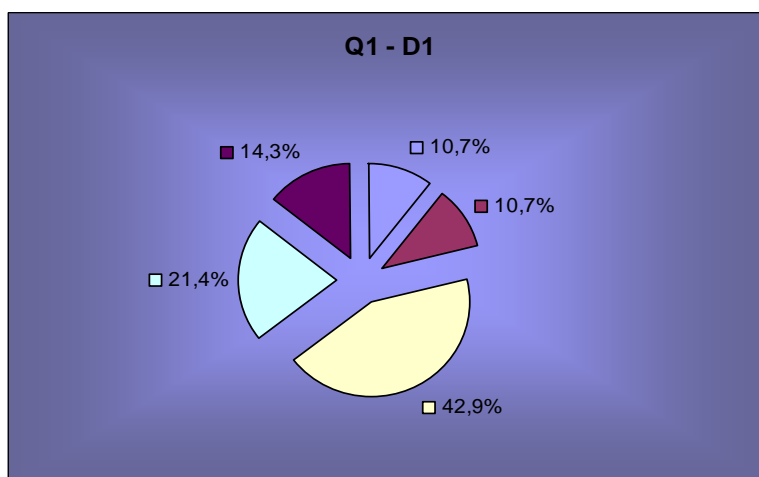
**QUADROS  
DE  
RESULTADOS**

## Q1 – Como avalia a evolução verificada, nos últimos 6 meses, nos seguintes domínios?

### 1. Actuação do Governo e das entidades reguladoras no estímulo à sociedade de informação:

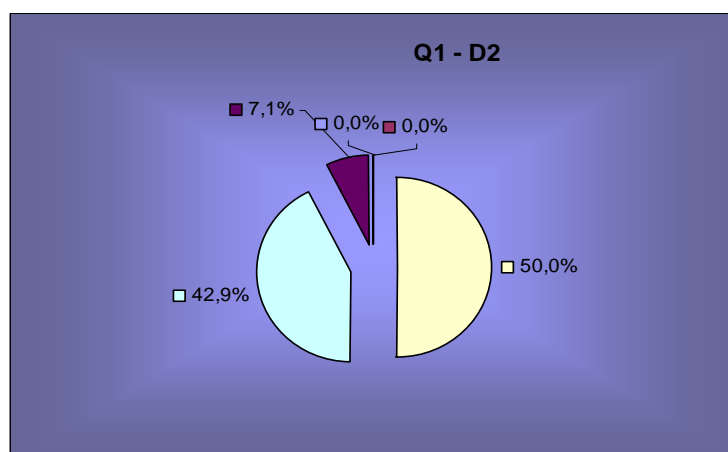
Respostas	Número de respostas	Percentagem
DIMINUIU (Significativamente).....	3	10,7%
DIMINUIU (Marginalmente).....	3	10,7%
Não Houve Alteração.....	12	42,9%
AUMENTOU (Marginalmente).....	6	21,4%
AUMENTOU (Significativamente).....	4	14,3%
TOTAL.....	28	100,0%

### 2 Nível de



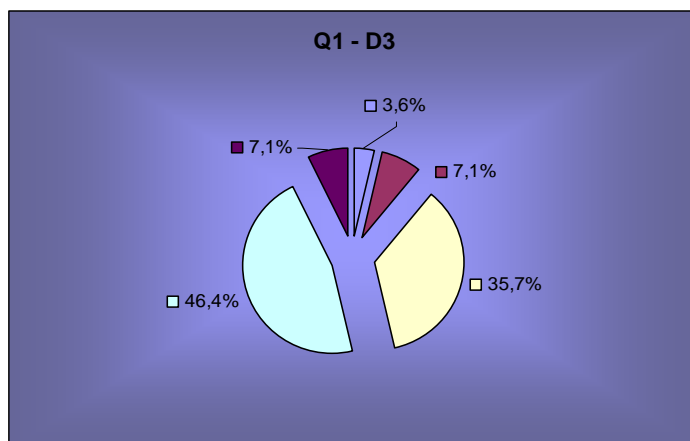
### competitividade no mercado das TIC:

Respostas	Número de respostas	Percentagem
DIMINUIU (Significativamente).....	0	0,0%
DIMINUIU (Marginalmente).....	0	0,0%
Não Houve Alteração.....	14	50,0%
AUMENTOU (Marginalmente).....	12	42,9%
AUMENTOU (Significativamente).....	2	7,1%
TOTAL.....	28	100,0%



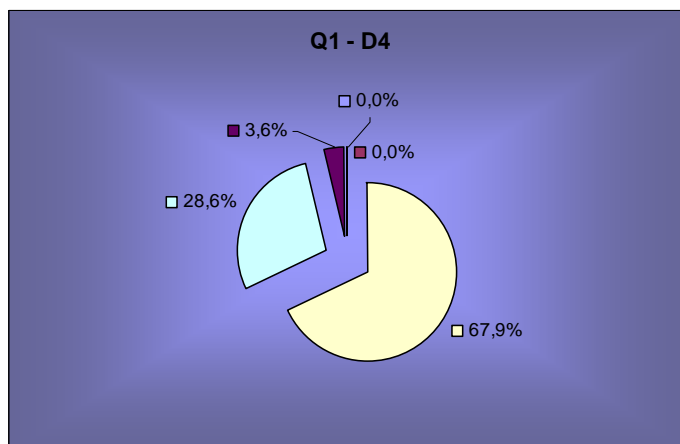
**3. Acessibilidade de bens e serviços de TIC (disponibilidade, qualidade e custo):**

Respostas	Número de respostas	Percentagem
DIMINUIU (Significativamente) .....	1	3,6%
DIMINUIU (Marginalmente).....	2	7,1%
Não Houve Alteração.....	10	35,7%
AUMENTOU (Marginalmente).....	13	46,4%
AUMENTOU (Significativamente).....	2	7,1%
<b>TOTAL.....</b>	<b>28</b>	<b>100.0%</b>



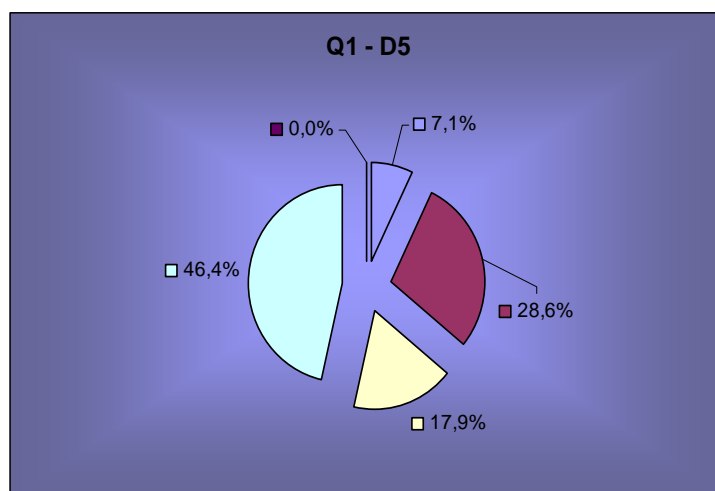
**4 Nível de literacia base, em TIC, da população :**

Respostas	Número de respostas	Percentagem
DIMINUIU (Significativamente).....	0	0,0%
DIMINUIU (Marginalmente).....	0	0,0%
Não Houve Alteração.....	19	67,9%
AUMENTOU (Marginalmente).....	8	28,6%
AUMENTOU (Significativamente).....	1	3,6%
<b>TOTAL.....</b>	<b>28</b>	<b>100.0%</b>



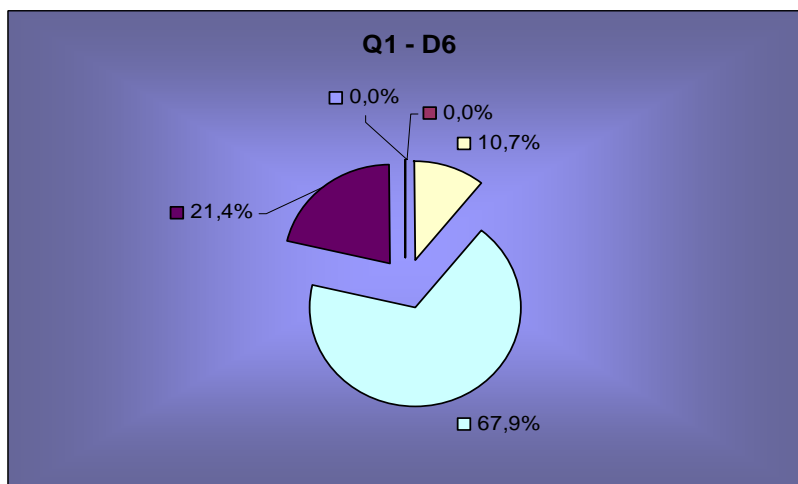
**5 Nível de investimento em TIC:**

Respostas	Número de respostas	Porcentagem
DIMINUIU (Significativamente) .....	2	7,1%
DIMINUIU (Marginalmente).....	8	28,6%
Não Houve Alteração.....	5	17,9%
AUMENTOU (Marginalmente).....	13	46,4%
AUMENTOU (Significativamente).....	0	0,0%
<b>TOTAL.....</b>	<b>28</b>	<b>100,0%</b>



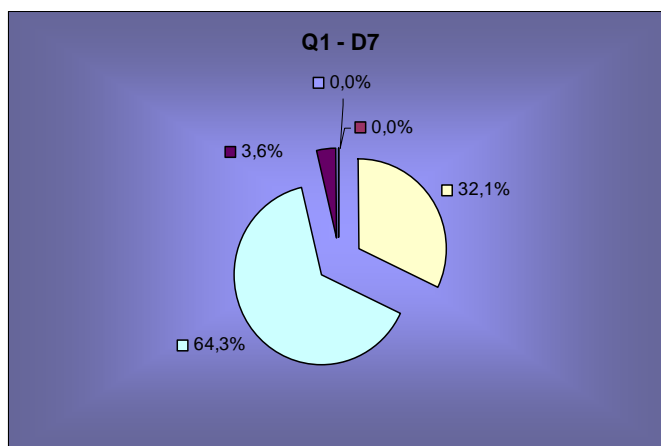
**6 Recurso preferencial à Internet como fonte de informação e meio de comunicação :**

Respostas	Número de respostas	Porcentagem
DIMINUIU (Significativamente) .....	0	0,0%
DIMINUIU (Marginalmente).....	0	0,0%
Não Houve Alteração.....	3	10,7%
AUMENTOU (Marginalmente).....	19	67,9%
AUMENTOU (Significativamente).....	6	21,4%
<b>TOTAL.....</b>	<b>28</b>	<b>100,0%</b>



**7 Adopção de canais electrónicos e processos de comércio electrónico pelas organizações :**

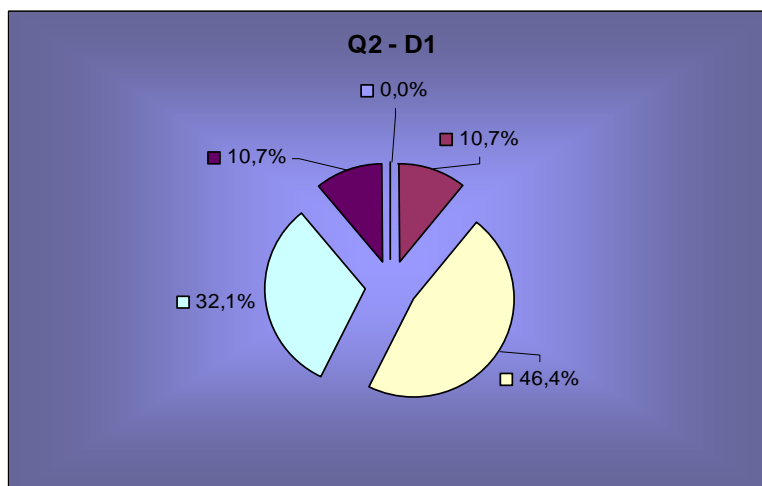
Respostas	Número de respostas	Percentagem
DIMINUIU (Significativamente).....	0	0,0%
DIMINUIU (Marginalmente).....	0	0,0%
Não Houve Alteração.....	9	32,1%
AUMENTOU (Marginalmente).....	18	64,3%
AUMENTOU (Significativamente).....	1	3,6%
<b>TOTAL.....</b>	<b>28</b>	<b>100,0%</b>



**Q2- Como estima a evolução, nos próximos 6 meses, nos seguintes domínios?**

**1. Actuação do Governo e das entidades reguladoras no estímulo à sociedade de informação :**

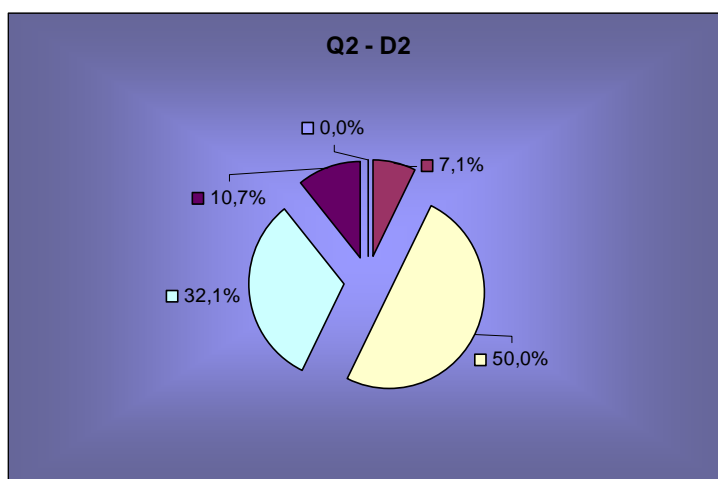
Respostas	Número de respostas	Percentagem
VAI DIMINUIR (Significativamente).....	0	0,0%
VAI DIMINUIR (Marginalmente).....	3	10,7%
Não Haverá Alteração.....	13	46,4%
VAI AUMENTAR (Marginalmente).....	9	32,1%
VAI AUMENTAR (Significativamente).....	3	10,7%
<b>TOTAL.....</b>	<b>28</b>	<b>100,0%</b>





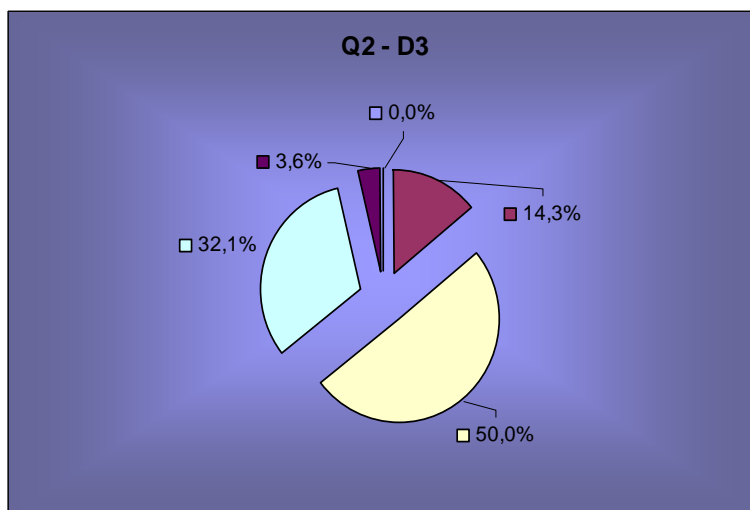
**2. Nível de competitividade no mercado das TIC:**

Respostas	Número de respostas	Percentagem
VAI DIMINUIR (Significativamente) .....	0	0,0%
VAI DIMINUIR (Marginalmente).....	2	7,1%
Não Haverá Alteração.....	14	50,0%
VAI AUMENTAR (Marginalmente).....	9	32,1%
VAI AUMENTAR (Significativamente).....	3	10,7%
<b>TOTAL.....</b>	<b>28</b>	<b>100,0%</b>



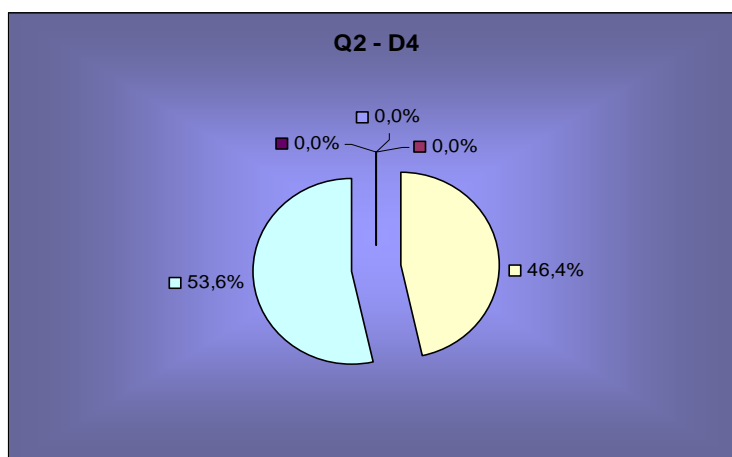
**3. Acessibilidade de bens e serviços de TIC (disponibilidade, qualidade e custo):**

Respostas	Número de respostas	Percentagem
VAI DIMINUIR (Significativamente) .....	0	0,0%
VAI DIMINUIR (Marginalmente).....	4	14,3%
Não Haverá Alteração.....	14	50,0%
VAI AUMENTAR (Marginalmente).....	9	32,1%
VAI AUMENTAR (Significativamente).....	1	3,6%
<b>TOTAL.....</b>	<b>28</b>	<b>100,0%</b>



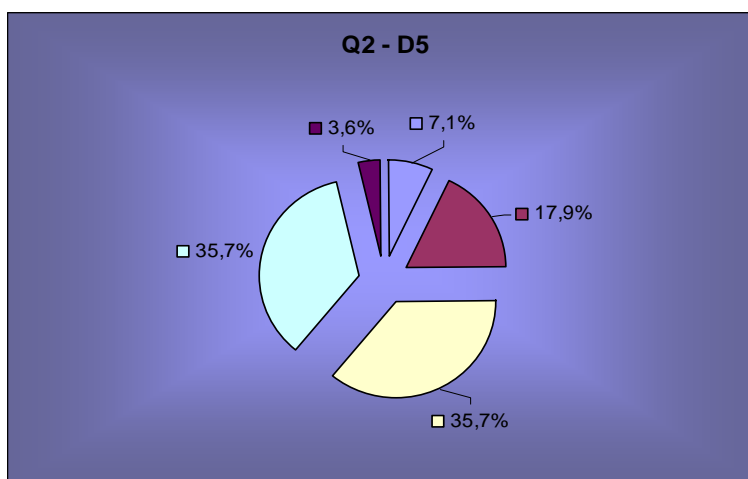
**4. Nível de literacia base, em TIC, da população :**

Respostas	Número de respostas	Percentagem
VAI DIMINUIR (Significativamente) .....	0	0,0%
VAI DIMINUIR (Marginalmente).....	0	0,0%
Não Haverá Alteração.....	13	46,4%
VAI AUMENTAR (Marginalmente).....	15	53,6%
VAI AUMENTAR (Significativamente).....	0	0,0%
<b>TOTAL.....</b>	<b>28</b>	<b>100,0%</b>



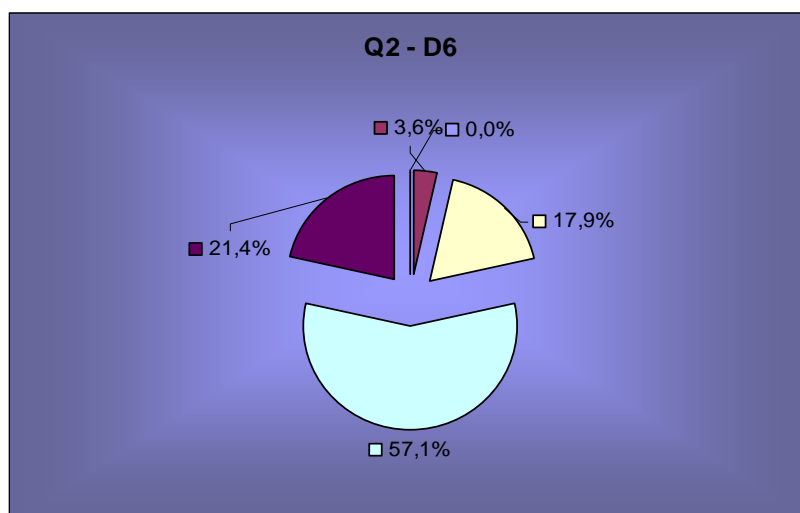
**5. Nível de investimento em TIC:**

Respostas	Número de respostas	Percentagem
VAI DIMINUIR (Significativamente) .....	2	7,1%
VAI DIMINUIR (Marginalmente).....	5	17,9%
Não Haverá Alteração.....	10	35,7%
VAI AUMENTAR (Marginalmente).....	10	35,7%
VAI AUMENTAR (Significativamente).....	1	3,6%
<b>TOTAL.....</b>	<b>28</b>	<b>100,0%</b>



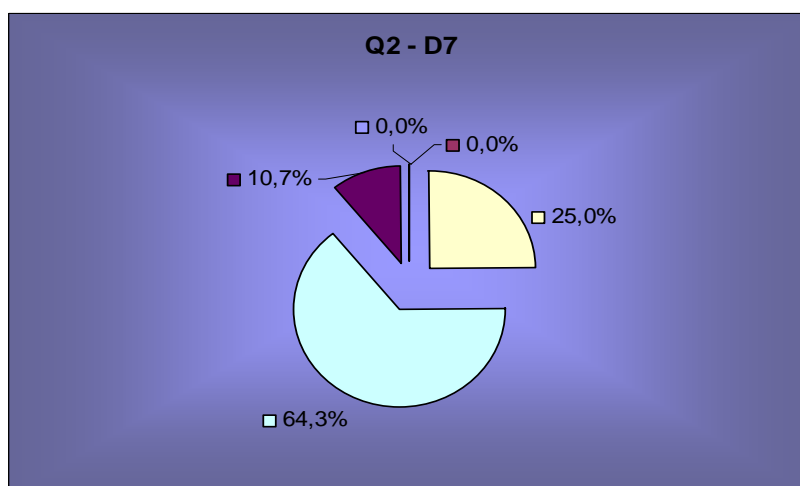
**6. Recurso preferencial à Internet como fonte de informação e meio de comunicação :**

Respostas	Número de respostas	Percentagem
VAI DIMINUIR (Significativamente) .....	0	0,0%
VAI DIMINUIR (Marginalmente).....	1	3,6%
Não Haverá Alteração.....	5	17,9%
VAI AUMENTAR (Marginalmente).....	16	57,1%
VAI AUMENTAR (Significativamente).....	6	21,4%
<b>TOTAL.....</b>	<b>28</b>	<b>100,0%</b>



**7. Adopção de canais electrónicos e processos de comércio electrónico pelas organizações:**

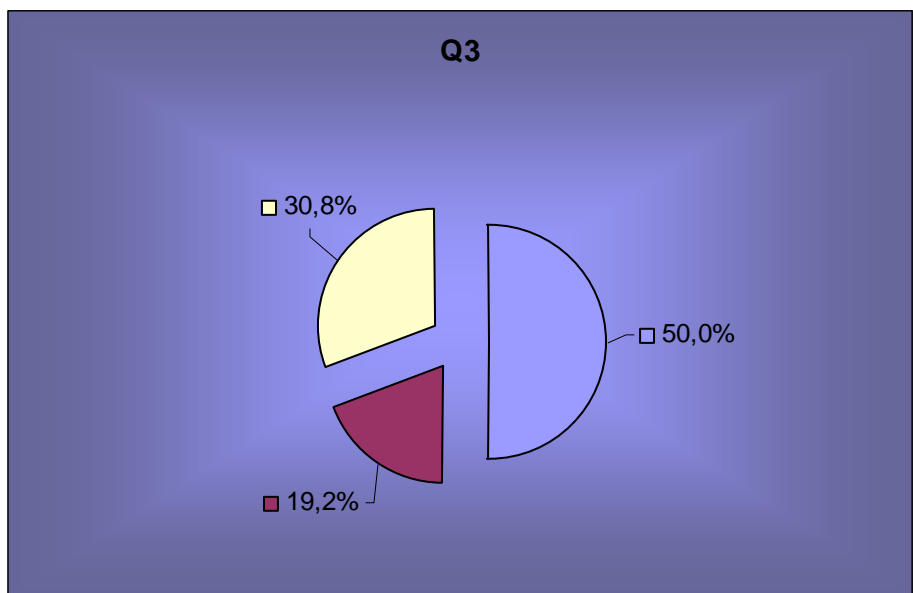
Respostas	Número de respostas	Percentagem
VAI DIMINUIR (Significativamente) .....	0	0,0%
VAI DIMINUIR (Marginalmente).....	0	0,0%
Não Haverá Alteração.....	7	25,0%
VAI AUMENTAR (Marginalmente).....	18	64,3%
VAI AUMENTAR (Significativamente).....	3	10,7%
<b>TOTAL.....</b>	<b>28</b>	<b>100,0%</b>



**Q3 - Dos temas que se indicam, escolha o que considera mais importante para os próximos 3/6 meses.**

Respostas	Número de respostas	Percentagem
O impacto do Plano Tecnológico da Educação .....	13	50,0%
O Ambiente e as Tecnologias de Informação ("Green IT").....	5	19,2%
O arranque dos projectos de redes de fibra óptica em casa (FTTH) .....	8	30,8%
TOTAL.....	26	100.0%

Nota: Dois dos respondentes não deram opinião sobre esta pergunta.



**EXPECTATIVA  
PARA OS  
PRÓXIMOS 6 MESES**

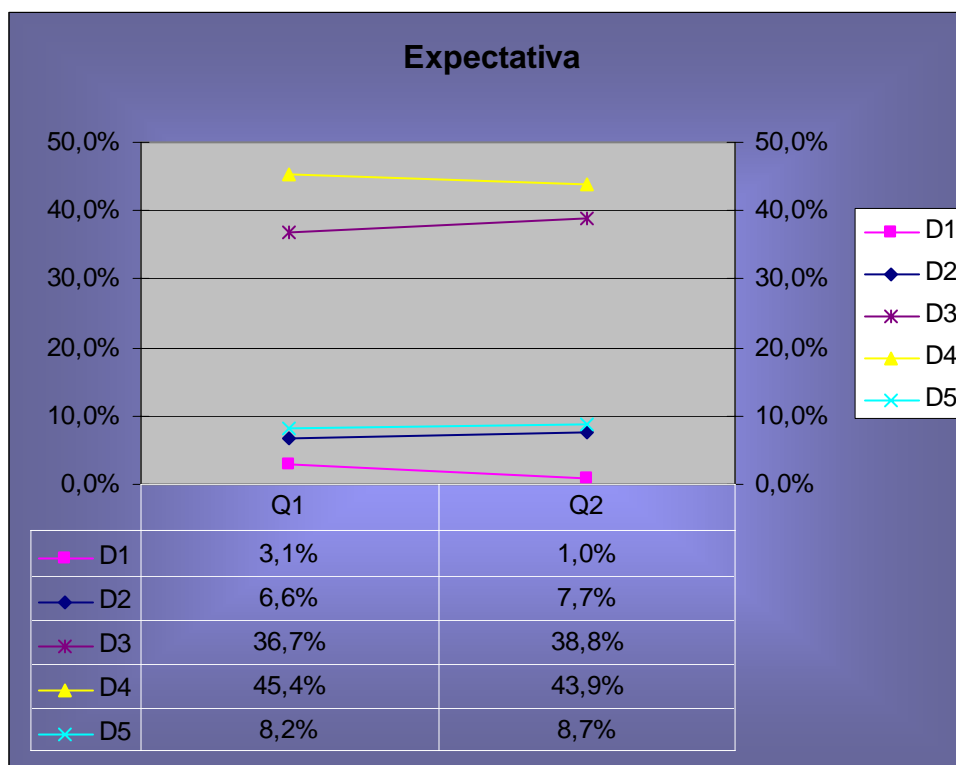
No quadro e no gráfico que seguem comparam-se os números e as percentagens de respostas recebidas sobre a evolução verificada nos últimos seis meses e sobre a estimativa de evolução para os próximos seis.

Da sua análise, não nos parece que se possam deduzir tendências credíveis para os próximos 6 meses. A opinião, em geral, parece orientar-se para a continuidade, sem alterações significativas.

AS maiores diferenças verificaram-se nas respostas:

- “Diminuiu/degradou-se significativamente” – baixa de 3,1% para 1,0%
- ”Sem Alteração” – Sobe de 36,7% para 38,8%.
- “Vai aumentar/melhorar marginalmente” – baixa de 45,4% para 43,5%.

AS QUESTÕES	AS RESPOSTAS RELATIVAS AOS:		DIFERENÇAS
	ÚLTIMOS 6 MESES	PRÓXIMOS 6 MESES	
<b>Diminuiu/degradou-se significativamente</b>	<b>6</b>	<b>2</b>	<b>-4</b>
<b>Diminuiu/degradou-se marginalmente</b>	<b>13</b>	<b>15</b>	<b>2</b>
<b>Não houve alteração</b>	<b>72</b>	<b>76</b>	<b>4</b>
<b>Aumentar/melhorar marginalmente</b>	<b>89</b>	<b>86</b>	<b>-3</b>
<b>Aumentar/melhorar significativamente</b>	<b>16</b>	<b>17</b>	<b>1</b>
<b>Totais</b>	<b>196</b>	<b>196</b>	<b>---</b>



**ANÁLISE DOS  
RESULTADOS**

**E**

**EVOLUÇÃO AO  
LONGO DOS  
PAINÉIS**

1. Nos Gráficos seguintes faz-se a análise evolutiva ao longo dos oito painéis já realizados. Os resultados do primeiro trimestre são considerados como “base 100”.

A sua análise sugere as seguintes considerações:

A) Relativamente à apreciação dos últimos seis meses (Q1):

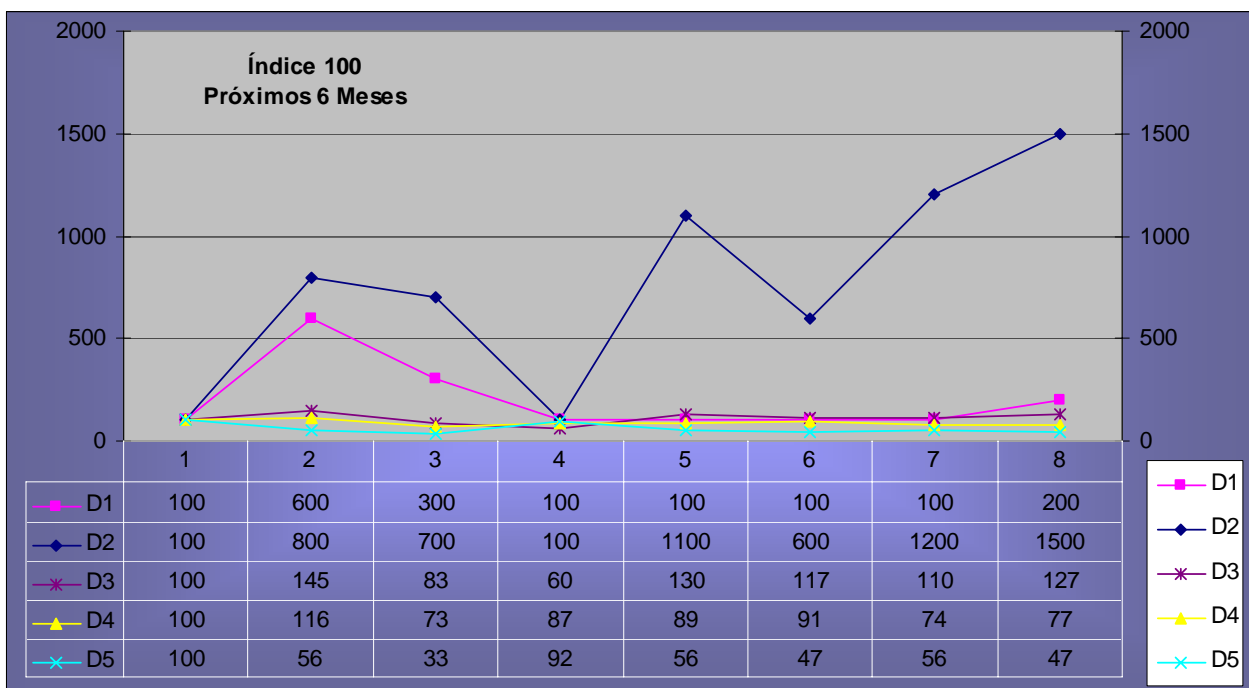
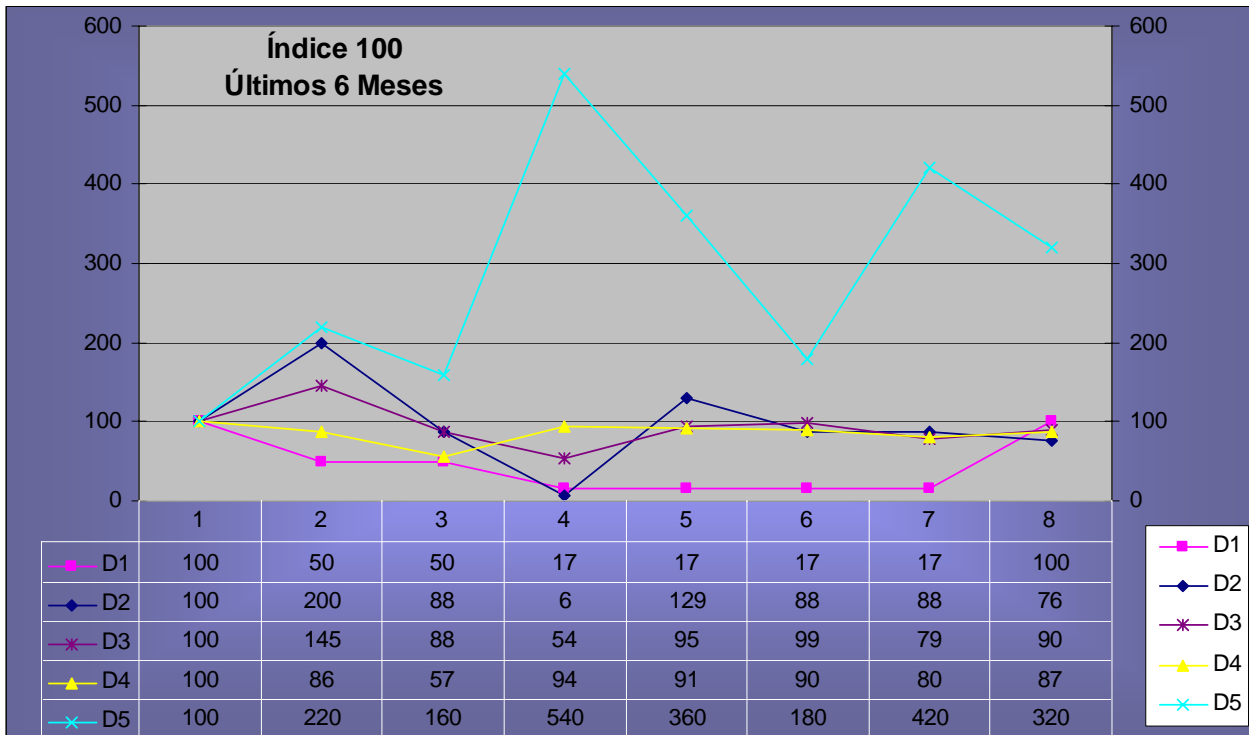
- Tendência de aproximação do índice “100” (valores do 1º painel realizado em Abril de 2005). Exceptua-se a resposta “Aumentou/melhorou significativamente” que se mantém bastante acima do índice “100” mas com tendência para baixar, desde o 4º painel.
- Nas outras quatro respostas, o índice teve apenas ligeiras alterações ao longo dos últimos 4 painéis (do 4º ao 7º). Agora, no oitavo, esta tendência mantém-se, excepto no que se refere à resposta “Diminuiu/degradou-se significativamente” que regista uma subida com algum significado (de 17 para 100).

B) Relativamente à evolução nos próximos 6 meses (Q2):

- O índice da resposta “Vai Diminuir/degradar significativamente” mantém a tendência de subida iniciada no 4º painel, atingindo o valor mais alto de sempre (1500).
- O índice da resposta “Vai Diminuir/degradar marginalmente” mostra um início de tendência de descolagem dos restantes três em subida ao passar do valor “100” que se mantinha desde o 4º painel, para o dobro (“200”).
- Já o índice da resposta “Vai aumentar/melhorar significativamente” regista uma descida que poderá ter algum significado, passando de 56 para 47, igualando o valor do 6º painel. Só no 3º painel teve um valor ainda inferior (33).

2. Na questão Q3, o impacto do Plano Tecnológico na Educação foi a escolha de metade dos respondentes para tema mais importante para os próximos 3/6 meses.





**PERSONALIDADES**

**QUE**

**RESPONDERAM**

RELAÇÃO DAS PERSONALIDADES QUE RESPONDERAM

Alberto Pimenta

Alberto Sant´Ana Godinho

António Beato Teixeira

António Brandão Moniz

António Dias Figueiredo

Francisco Pinto Balsemão

Francisco Tomé

Hans-Erhard Reiter

João Barreira

João Catarino Tavares

João Confraria

João Matias

Joaquim Alves Lavado

José Dias Coelho

José Gomes de Almeida

José Henriques

José Joaquim Oliveira

José Manuel Moreira

José Tribolet

Luís Amaral

Luís Mira Amaral

Luís Pinto

Margarida Pires

Maria Helena Monteiro

Paulo Querido

Pedro Souto

Ricardo Charters de Azevedo

Rui Paiva

**CORRESPONDÊNCIA**

**ENVIADA**

**AOS**

**EMPRESÁRIOS**

Lisboa, 25 de Junho de 2008

Assunto: Barómetro da Sociedade da Informação e do Conhecimento (BSI)

Ex.mo(a) Senhor(a)

Retomando o painel APDSI/Expresso/Eurosondagem, anexa-se o questionário relativo mais uma edição.

Solicita-se resposta ao mesmo através da devolução pela mesma via, depois de introduzido o dígito “1” nas **células brancas** correspondentes às respostas que entenda dar a cada uma das questões.

Mais se solicita que as respostas sejam enviadas até 8 de Julho de 2008.

A publicação está prevista num número do Expresso a sair ainda no mês de Julho de 2008.

Antecipadamente apresentamos os nossos agradecimentos pela sua colaboração e subscrevemo-nos com elevada consideração e com os nossos melhores cumprimentos.

Pela APDSI

Pelo Expresso

Pela Eurosondagem

Prof. J. Dias Coelho

Nicolau Santos

Rui Oliveira Costa

**Lisboa, 09 de Julho de 2008**

Assunto: Barómetro da Sociedade da Informação e do Conhecimento (BSI)

Ex.mo(a) Senhor(a)

Em virtude do número reduzido de respostas recebidas até à data, prolonga-se o prazo até dia 18 de Julho de 2008.

Antecipadamente apresentamos os nossos agradecimentos pela sua colaboração e subscrevemo-nos com elevada consideração e com os nossos melhores cumprimentos.

Pela APDSI

Pelo Expresso

Pela Eurosondagem

Prof. J. Dias Coelho

Nicolau Santos

Rui Oliveira Costa