

ESTUDO DE OPINIÃO

- Painel Expresso / APDSI / Eurosondagem -

JUNHO / 2007

PAINEL EXPRESSO/APDSI/EUROSONDAGEM (JUNHO/2007)

Agradece-se a resposta a este questionário, inserindo o algarismo 1 na célula seleccionada.

Q1 - Como avalia a evolução verificada, nos últimos 6 meses, nos seguintes domínios?

	Diminuiu/Degradou-se		Não houve alteração	Aumentou/Melhorou	
	Significativamente	Marginalmente		Marginalmente	Significativamente
D1 - Actuação do governo e das entidades reguladoras no estímulo à sociedade da informação					
D2 - Nível de concorrência no mercado das TIC					
D3 - Acessibilidade de bens e serviços de TIC (disponibilidade, qualidade e custo)					
D4 - Nível de literacia base, em TIC, da população.					
D5 - Nível de investimento em TIC					
D6 - Recurso preferencial à Internet como fonte de informação e meio de comunicação					
D7 - Adopção de canais electrónicos e processos de de comércio electrónico pelas organizações					

Q2- Como estima a evolução, nos próximos 6 meses, nos seguintes domínios?

	Vai diminuir/degradar-se		Não haverá alteração	Vai aumentar/melhorar	
	Significativamente	Marginalmente		Marginalmente	Significativamente
D1 - Actuação do governo e das entidades reguladoras no estímulo à sociedade da informação					
D2 - Nível de concorrência no mercado das TIC					
D3 - Acessibilidade de bens e serviços de TIC (disponibilidade, qualidade e custo)					
D4 - Nível de literacia base, em TIC, da população.					
D5 - Nível de investimento em TIC					
D6 - Recurso preferencial à Internet como fonte de informação e meio de comunicação					
D7 - Adopção de canais electrónicos e processos de de comércio electrónico pelas organizações					

Q3 - Dos temas que se indicam, escolha o que considera mais importante para os próximos 3/6 meses.

1 – A Presidência Portuguesa da União Europeia.....	
2 – O Plano Tecnológico.....	
3 – O Simplex e a Modernização Administrativa do Estado	

OBRIGADO

- FICHA TÉCNICA -

UNIVERSO: Entidades responsáveis por instituições directamente ligadas ou interessadas no desenvolvimento da sociedade de informação.

AMOSTRA: Foi seleccionada uma amostra de 109 personalidades representativas de instituições, a quem foi enviado o questionário. Foram recebidas 26 respostas (19,3%).

TÉCNICA: Foram enviados questionários escritos, por E-mail. As respostas foram recebidas pela mesma via.

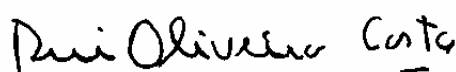
DATA DE ENVIO DOS INQUÉRITOS: 11 de Junho de 2007.

DATA LIMITE PARA RECEPÇÃO DOS INQUÉRITOS: Foi fixada a data de 20 de Junho de 2007.

DEPÓSITO NA ENTIDADE REGULADORA PARA A COMUNICAÇÃO SOCIAL: Vai ser efectuado pela Eurosondagem.

Lisboa, 21 de Junho de 2007

O Responsável Técnico da
Eurosondagem



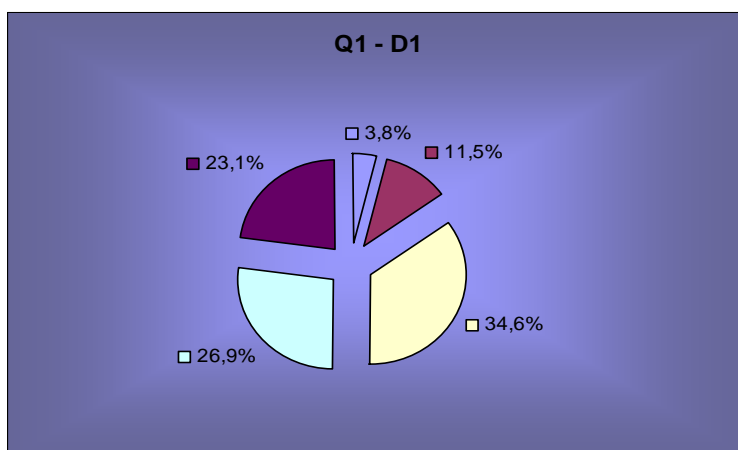
Rui Oliveira Costa

**QUADROS
DE
RESULTADOS**

Q1 – Como avalia a evolução verificada, nos últimos 6 meses, nos seguintes domínios?

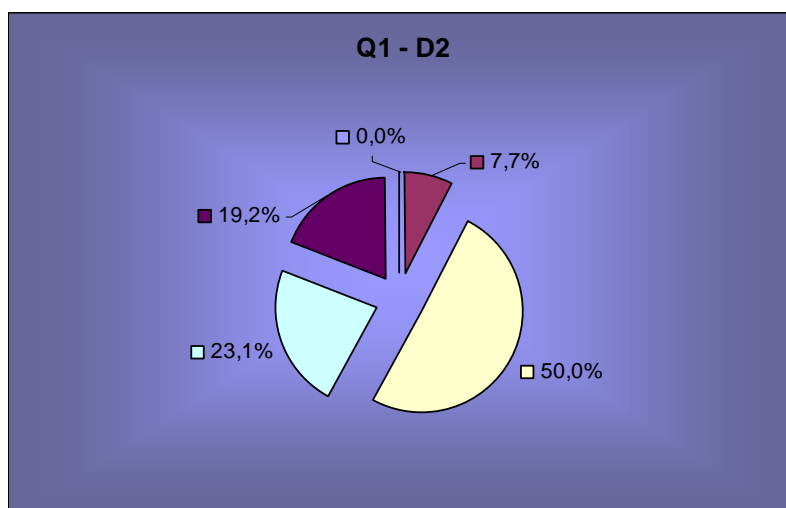
1. Actuação do Governo e das entidades reguladoras no estímulo à sociedade de informação:

Respostas	Número de respostas	Percentagem
DIMINUIU (Significativamente).....	1	3,8%
DIMINUIU (Marginalmente).....	3	11,5%
Não Houve Alteração.....	9	34,6%
AUMENTOU (Marginalmente).....	7	26,9%
AUMENTOU (Significativamente).....	6	23,1%
TOTAL.....	26	100,0%



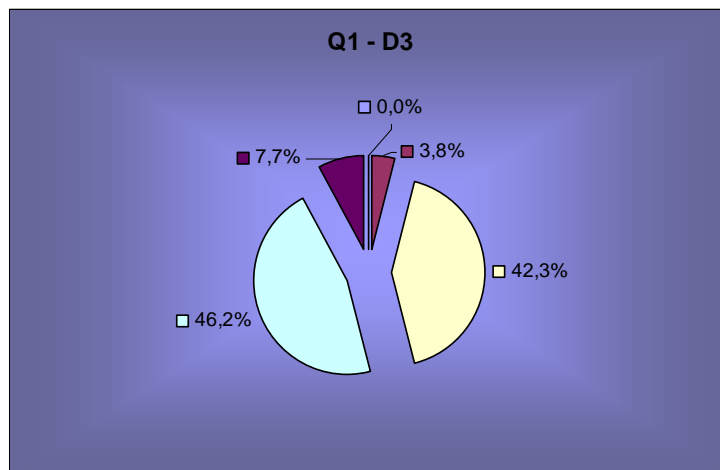
2. Nível de competitividade no mercado das TIC:

Respostas	Número de respostas	Percentagem
DIMINUIU (Significativamente).....	0	0,0%
DIMINUIU (Marginalmente).....	2	7,7%
Não Houve Alteração.....	13	50,0%
AUMENTOU (Marginalmente).....	6	23,1%
AUMENTOU (Significativamente).....	5	19,2%
TOTAL.....	26	100,0%



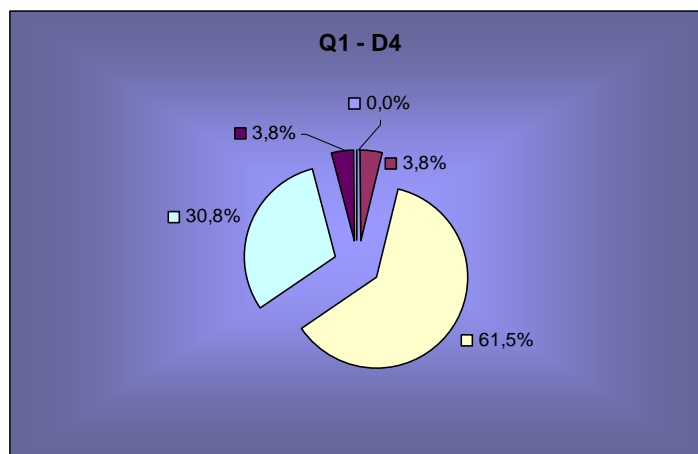
3. Acessibilidade de bens e serviços de TIC (disponibilidade, qualidade e custo):

Respostas	Número de respostas	Porcentagem
DIMINUIU (Significativamente)	0	0,0%
DIMINUIU (Marginalmente).....	1	3,8%
Não Houve Alteração.....	11	42,3%
AUMENTOU (Marginalmente).....	12	46,7%
AUMENTOU (Significativamente).....	2	7,7%
TOTAL.....	26	100,0%



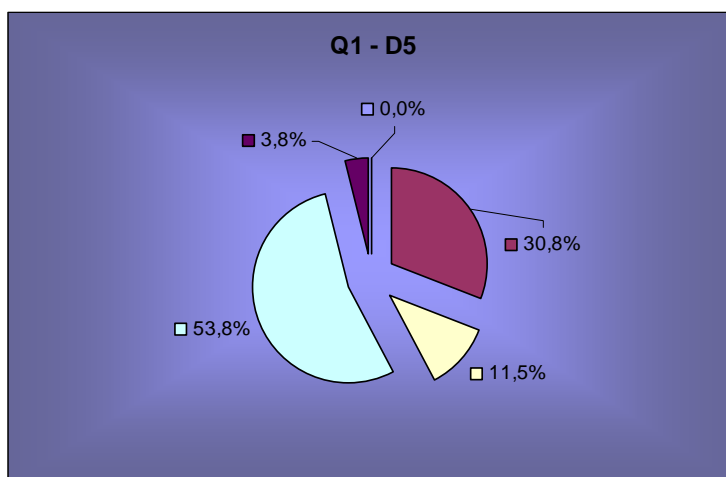
4 Nível de literacia base, em TIC, da população:

Respostas	Número de respostas	Porcentagem
DIMINUIU (Significativamente)	0	0,0%
DIMINUIU (Marginalmente).....	1	3,8%
Não Houve Alteração.....	16	61,5%
AUMENTOU (Marginalmente).....	8	30,8%
AUMENTOU (Significativamente).....	1	3,8%
TOTAL.....	26	100,0%



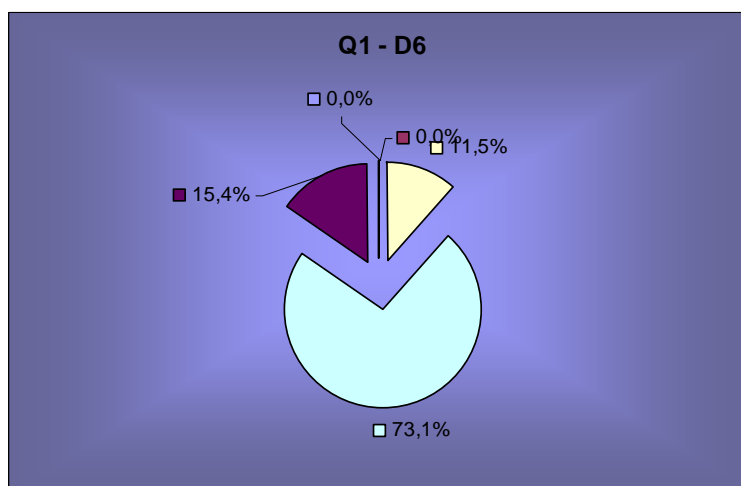
5 Nível de investimento em TIC:

Respostas	Número de respostas	Porcentagem
DIMINUIU (Significativamente)	0	0,0%
DIMINUIU (Marginalmente).....	8	30,8%
Não Houve Alteração.....	3	11,5%
AUMENTOU (Marginalmente).....	14	53,8%
AUMENTOU (Significativamente).....	1	3,8%
TOTAL.....	26	100,0%



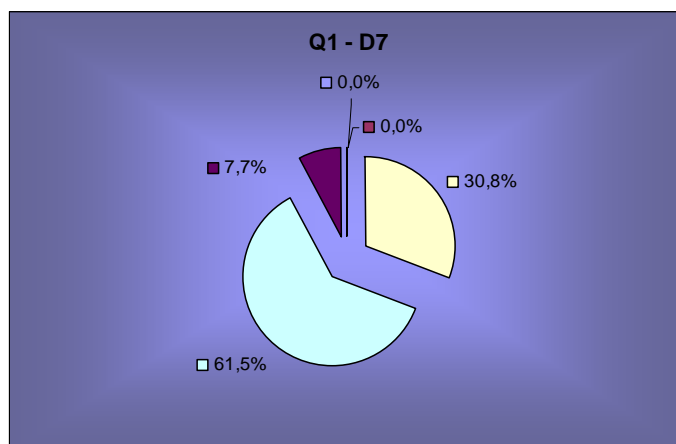
6 Recurso preferencial à Internet como fonte de informação e meio de comunicação:

Respostas	Número de respostas	Porcentagem
DIMINUIU (Significativamente)	0	0,0%
DIMINUIU (Marginalmente).....	0	0,0%
Não Houve Alteração.....	3	11,5%
AUMENTOU (Marginalmente).....	19	73,1%
AUMENTOU (Significativamente).....	4	15,4%
TOTAL.....	26	100,0%



7 Adopção de canais electrónicos e processos de comércio electrónico pelas organizações:

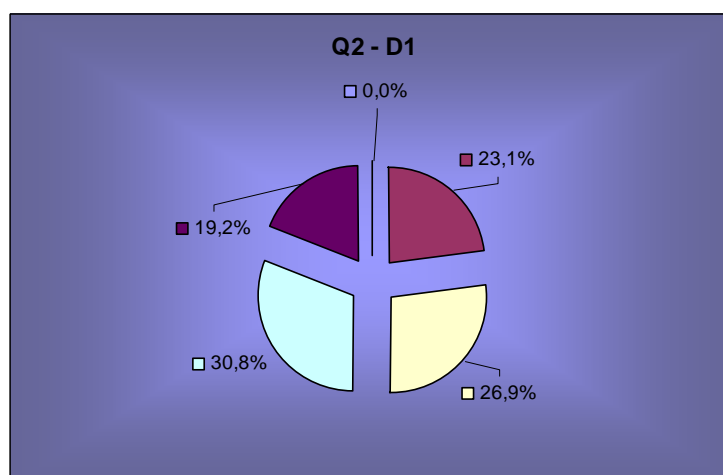
Respostas	Número de respostas	Percentagem
DIMINUIU (Significativamente).....	0	0,0%
DIMINUIU (Marginalmente).....	0	0,0%
Não Houve Alteração.....	8	30,8%
AUMENTOU (Marginalmente).....	16	61,5%
AUMENTOU (Significativamente).....	2	7,7%
TOTAL.....	26	100,0%



Q2- Como estima a evolução, nos próximos 6 meses, nos seguintes domínios?

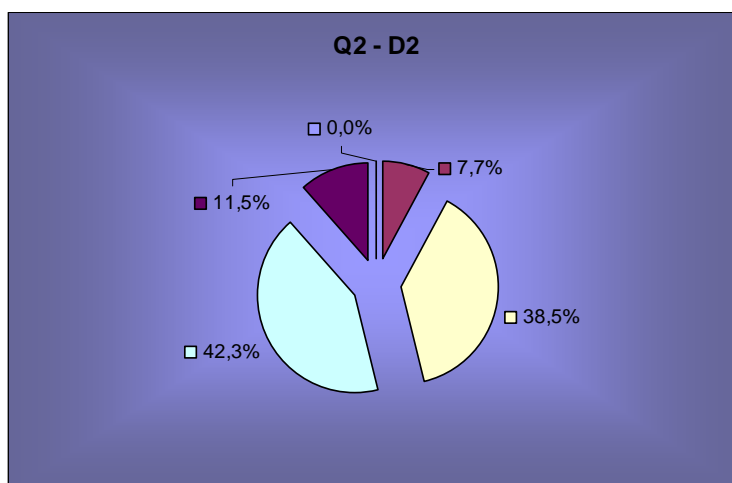
1. Actuação do Governo e das entidades reguladoras no estímulo à sociedade de informação:

Respostas	Número de respostas	Percentagem
VAI DIMINUIR (Significativamente).....	0	0,0%
VAI DIMINUIR (Marginalmente).....	6	23,1%
Não Haverá Alteração.....	7	26,9%
VAI AUMENTAR (Marginalmente).....	8	30,8%
VAI AUMENTAR (Significativamente).....	5	19,2%
TOTAL.....	26	100,0%



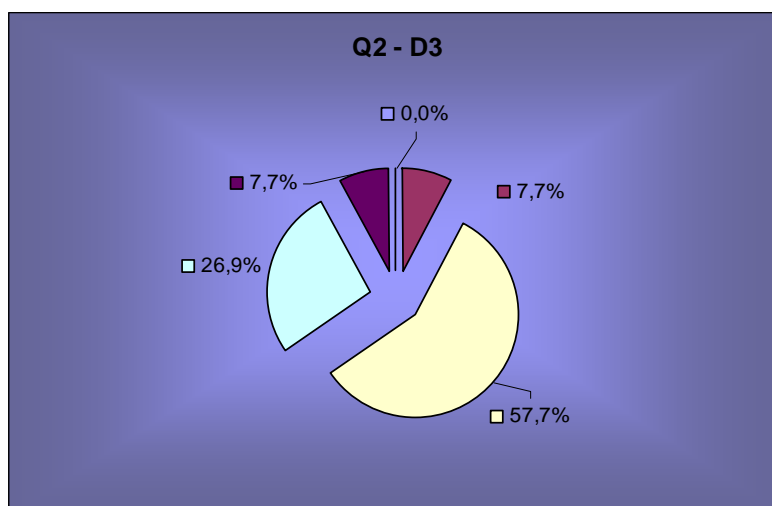
2. Nível de competitividade no mercado das TIC:

Respostas	Número de respostas	Porcentagem
VAI DIMINUIR (Significativamente)	0	0,0%
VAI DIMINUIR (Marginalmente).....	2	7,7%
Não Haverá Alteração.....	10	38,5%
VAI AUMENTAR (Marginalmente).....	11	42,3%
VAI AUMENTAR (Significativamente).....	3	11,5%
TOTAL.....	26	100,0%



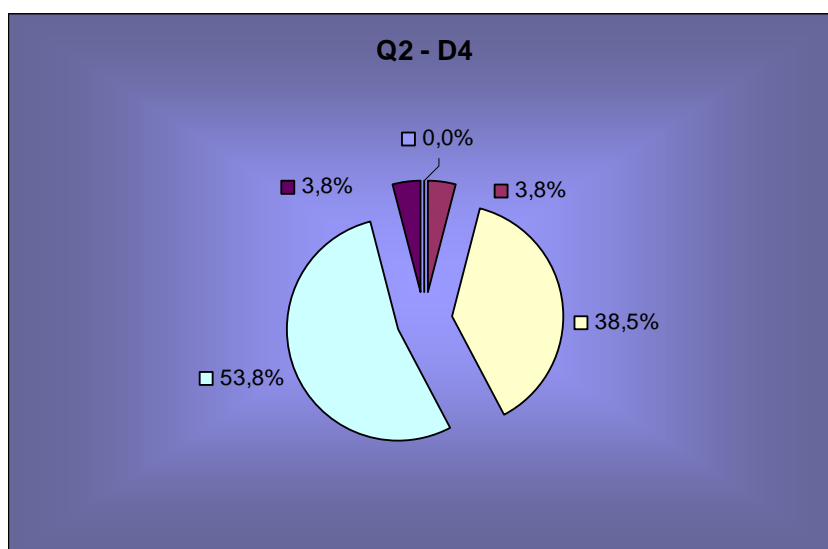
3. Acessibilidade de bens e serviços de TIC (disponibilidade, qualidade e custo):

Respostas	Número de respostas	Porcentagem
VAI DIMINUIR (Significativamente)	0	0,0%
VAI DIMINUIR (Marginalmente).....	2	7,7%
Não Haverá Alteração.....	15	57,7%
VAI AUMENTAR (Marginalmente).....	7	26,9%
VAI AUMENTAR (Significativamente).....	2	7,7%
TOTAL.....	26	100,0%



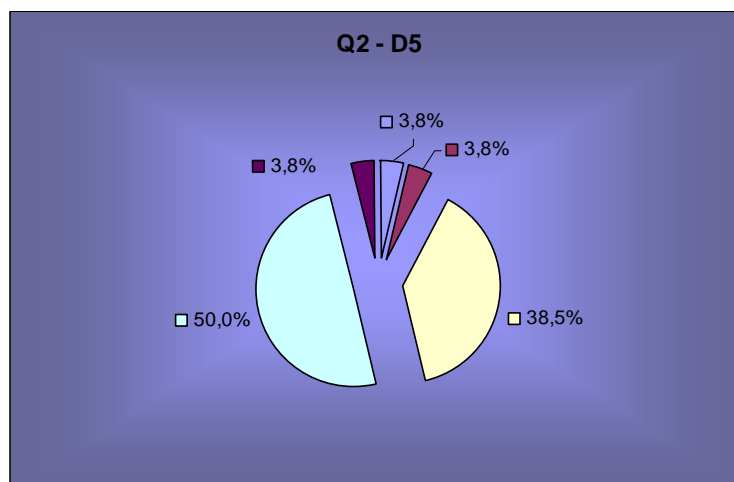
4. Nível de literacia base, em TIC, da população:

Respostas	Número de respostas	Percentagem
VAI DIMINUIR (Significativamente)	0	0,0%
VAI DIMINUIR (Marginalmente).....	1	3,8%
Não Haverá Alteração.....	10	38,5%
VAI AUMENTAR (Marginalmente).....	14	53,8%
VAI AUMENTAR (Significativamente).....	1	3,8%
TOTAL.....	26	100,0%



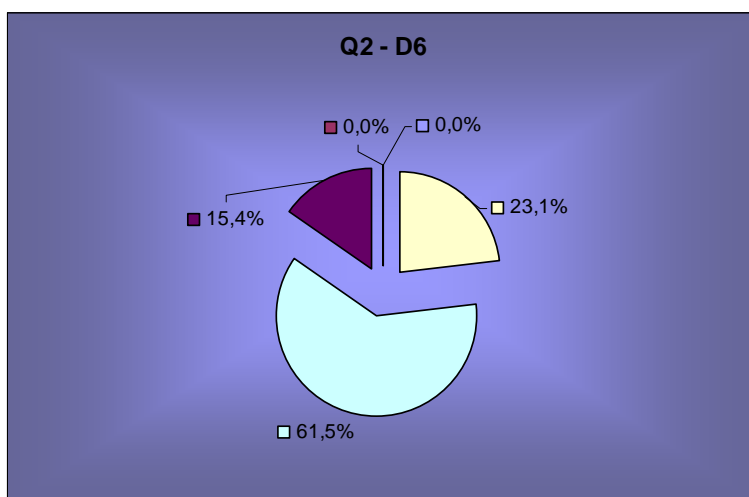
5. Nível de investimento em TIC:

Respostas	Número de respostas	Percentagem
VAI DIMINUIR (Significativamente)	1	3,8%
VAI DIMINUIR (Marginalmente).....	1	3,8%
Não Haverá Alteração.....	10	38,5%
VAI AUMENTAR (Marginalmente).....	13	50,0%
VAI AUMENTAR (Significativamente).....	1	3,8%
TOTAL.....	26	100,0%



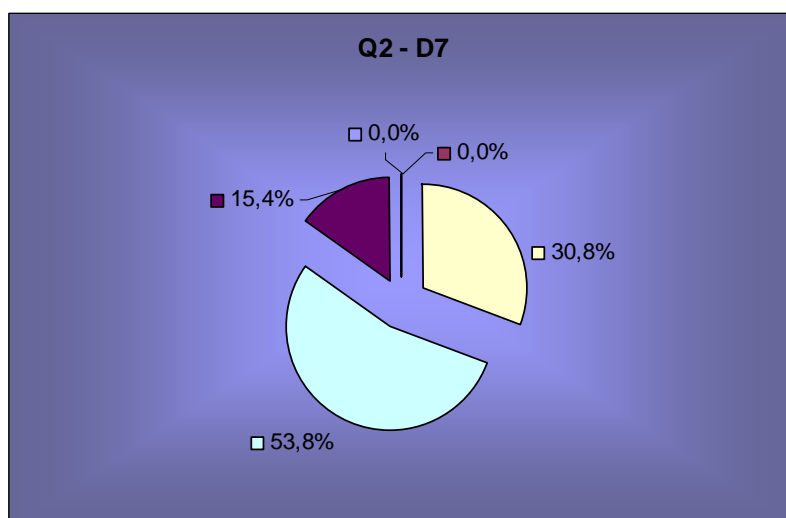
6. Recurso preferencial à Internet como fonte de informação e meio de comunicação:

Respostas	Número de respostas	Percentagem
VAI DIMINUIR (Significativamente)	0	0,0%
VAI DIMINUIR (Marginalmente).....	0	0,0%
Não Haverá Alteração.....	6	23,1%
VAI AUMENTAR (Marginalmente).....	16	61,5%
VAI AUMENTAR (Significativamente).....	4	15,4%
TOTAL.....	26	100,0%



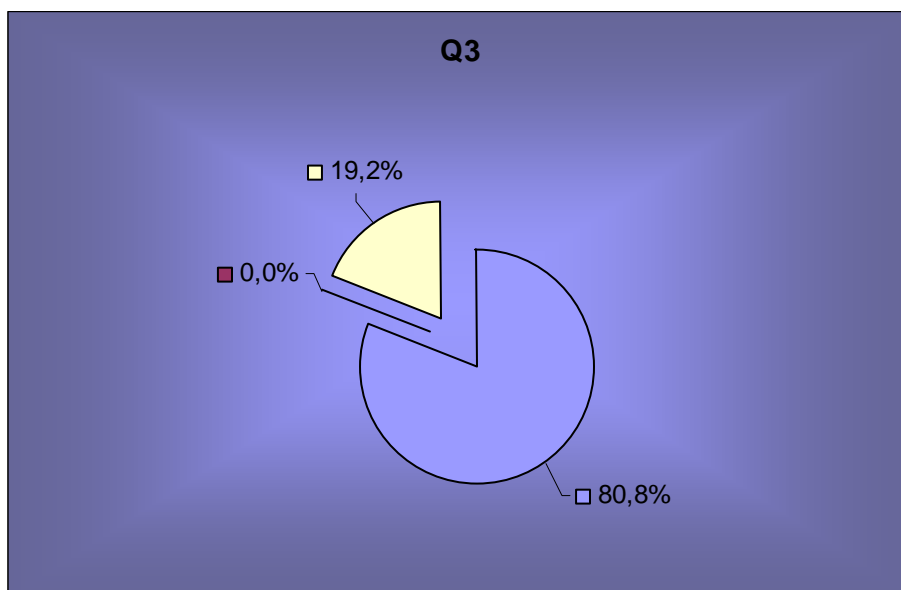
7. Adopção de canais electrónicos e processos de comércio electrónico pelas organizações:

Respostas	Número de respostas	Percentagem
VAI DIMINUIR (Significativamente)	0	0,0%
VAI DIMINUIR (Marginalmente).....	0	0,0%
Não Haverá Alteração.....	8	30,8%
VAI AUMENTAR (Marginalmente).....	14	53,8%
VAI AUMENTAR (Significativamente).....	4	15,4%
TOTAL.....	26	100,0%



Q3 - Dos temas que se indicam, escolha o que considera mais importante para os próximos 3/6 meses.

Respostas	Número de respostas	Percentagem
A Presidência Portuguesa da União Europeia	21	80,8%
O Plano Tecnológico	0	0,0%
O Simplex e a modernização Administrativa do Estado	5	19,2%
TOTAL.....	26	100.0%

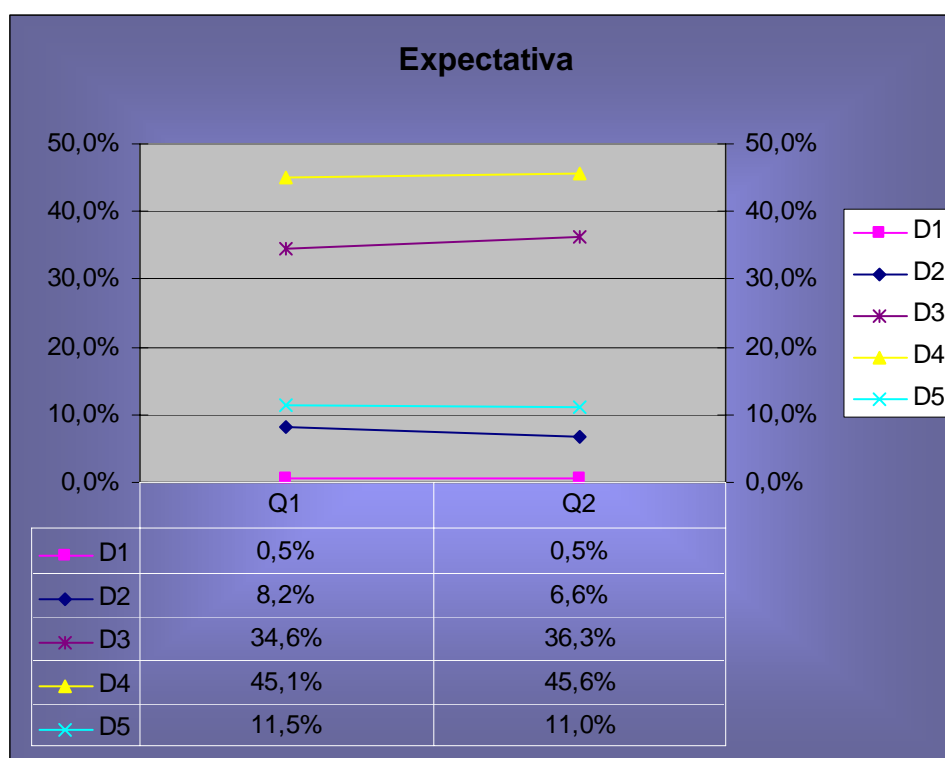


**EXPECTATIVA
PARA OS
PRÓXIMOS 6 MESES**

No quadro e nos gráficos que seguem comparam-se os números e as percentagens de respostas recebidas sobre a evolução verificada nos últimos seis meses e sobre a estimativa de evolução para os próximos seis.

Da sua análise, não nos parece que se possam deduzir tendências credíveis para os próximos 6 meses. A opinião, em geral, parece orientar-se para a continuidade, sem alterações significativas.

AS QUESTÕES	AS RESPOSTAS RELATIVAS AOS:		DIFERENÇAS
	ÚLTIMOS SEIS MESES	PRÓXIMOS SEIS MESES	
Diminuiu/degradou-se significativamente	1	1	0
Diminuiu/degradou-se marginalmente	15	12	-3
Não houve alteração	63	66	3
Vai aumentar/melhorar marginalmente	82	83	1
Vai aumentar/melhorar significativamente	21	20	-1
Totais	182	182	---



**ANÁLISE DOS
RESULTADOS**

E

**EVOLUÇÃO AO
LONGO DOS
PAINÉIS**

1 . Nos Gráficos seguintes faz-se a análise evolutiva ao longo dos sete trimestres. Os resultados do primeiro trimestre são considerados como “base 100”.

Da sua análise pode concluir-se:

A) Relativamente à apreciação dos últimos seis meses (Q1):

- Relativamente às respostas “Melhorou Significativamente” verifica-se uma inversão da tendência de desvio iniciada no 5º estudo (Set/06). Pela segunda vez passa para cima do índice 400.
- Relativamente às restantes não houve alterações significativas. Encontram-se sensivelmente na linha do índice 100, à excepção das respostas “Diminuiu Significativamente” que estão abaixo.

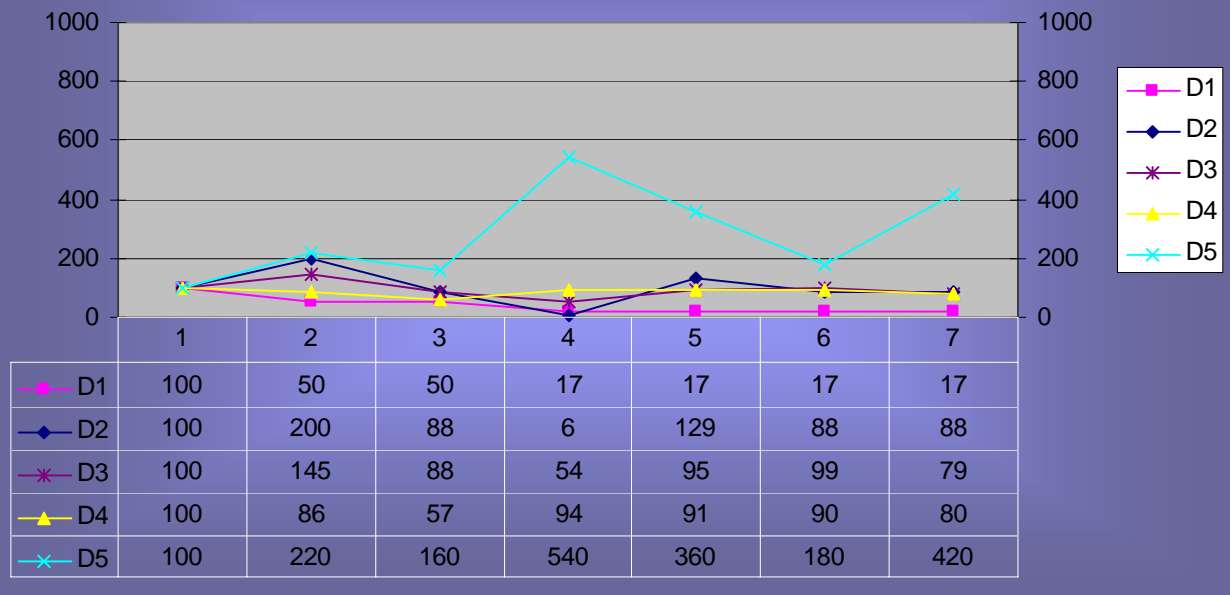
B) Relativamente à evolução nos próximos 6 meses (Q2):

- A percentagem de respostas “Vai Diminuir Significativamente” atingiu o índice mais alto desde o início do painel (1000).
- Nas restantes respostas não houve alteração relativamente aos três painéis anteriores.
- A percentagem de respostas “Vai Aumentar Significativamente” continua abaixo do índice 100.

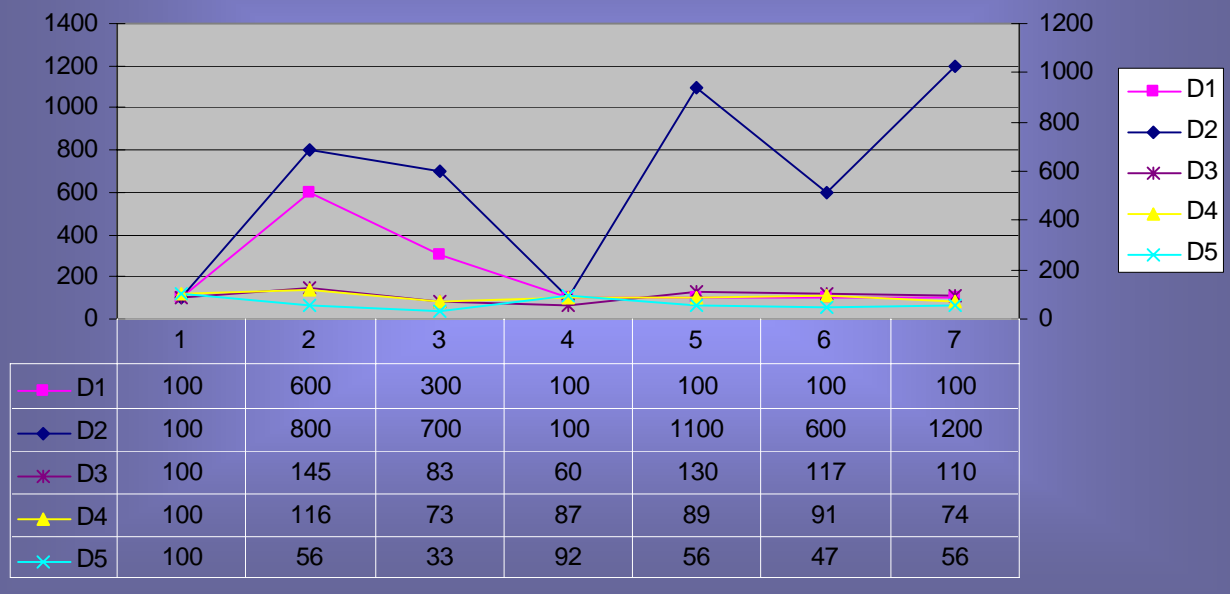
2 . Relativamente à questão Q3 é de salientar o facto de nenhum dos membros do painel ter considerado o Programa Tecnológico como factor mais importante para os próximos 3/6 meses.

A Presidência da União Europeia, por sua vez, é a escolhida por 4 em casa 5 membros.

Índice 100 Últimos 6 Meses



Índice 100 Próximos 6 Meses



PERSONALIDADES

QUE

RESPONDERAM

RELAÇÃO DAS PERSONALIDADES QUE RESPONDERAM ATÉ 20 de JUNHO

Alberto Pimenta

António B. Moniz

António Pita de Abreu

A. V. Cunha

Câmara Municipal de Gouveia

Elsa Adelaide Farto

Fernando Ruas

Francisco Maria Balsemão

J. Dias Coelho

Joaquim Lavado

João Catarino

João Confraria

João Taron

José Carlos Teixeira

José Henriques

José Manuel Moreira

José Gomes Almeida

Luís Amaral

Luís Vidigal

Marcos Sousa

Paulo Igrejas

Paulo Querido

Pedro Souto

Pedro Veiga

Ricardo Charters de Azevedo

Rui Baião

CORRESPONDÊNCIA

ENVIADA

AOS

EMPRESÁRIOS

Lisboa, 11 de Junho de 2007

Assunto: Barómetro da Sociedade da Informação e do Conhecimento (BSI)

Ex.mo Senhor

Dando continuidade ao painel APDSI/Expresso/Eurosondagem, anexa-se o questionário relativo à quinta edição.

Solicita-se resposta ao mesmo através da devolução pela mesma via, depois de introduzido o dígito “1” nas células correspondentes às respostas que entenda dar a cada uma das questões.

Mais se solicita que as respostas sejam enviadas até 20 de Junho de 2007.

A publicação está prevista no número do Expresso a sair no mês de Junho de 2007.

Antecipadamente apresentamos os nossos agradecimentos pela sua colaboração e subscrevemo-nos com elevada consideração e com os nossos melhores cumprimentos.

Pela APDSI

Pelo Expresso

Pela Eurosondagem

Prof. J. Dias Coelho

Nicolau Santos

Rui Oliveira Costa