

ESTUDO DE OPINIÃO

- Painel Expresso / APDSI / Eurosondagem -

JANEIRO / 2007

PAINEL EXPRESSO/APDSI/EUROSONDAGEM (JANEIRO/2007)

Agradece-se a resposta a este questionário, inserindo o algarismo 1 na célula seleccionada.

Q1 - Como avalia a evolução verificada, nos últimos 6 meses, nos seguintes domínios?

	Diminuiu/Degradou-se		Não houve alteração	Aumentou/Melhorou	
	Significativamente	Marginalmente		Marginalmente	Significativamente
D1 - Actuação do governo e das entidades reguladoras no estímulo à sociedade da informação					
D2 - Nível de concorrência no mercado das TIC					
D3 - Acessibilidade de bens e serviços de TIC (disponibilidade, qualidade e custo)					
D4 - Nível de literacia base, em TIC, da população.					
D5 - Nível de investimento em TIC					
D6 - Recurso preferencial à Internet como fonte de informação e meio de comunicação					
D7 - Adopção de canais electrónicos e processos de de comércio electrónico pelas organizações					

Q2- Como estima a evolução, nos próximos 6 meses, nos seguintes domínios?

	Vai diminuir/degradar-se		Não haverá alteração	Vai aumentar/melhorar	
	Significativamente	Marginalmente		Marginalmente	Significativamente
D1 - Actuação do governo e das entidades reguladoras no estímulo à sociedade da informação					
D2 - Nível de concorrência no mercado das TIC					
D3 - Acessibilidade de bens e serviços de TIC (disponibilidade, qualidade e custo)					
D4 - Nível de literacia base, em TIC, da população.					
D5 - Nível de investimento em TIC					
D6 - Recurso preferencial à Internet como fonte de informação e meio de comunicação					
D7 - Adopção de canais electrónicos e processos de de comércio electrónico pelas organizações					

Q3 - Dos temas que se indicam, escolha o que considera mais importante para os próximos 3/6 meses.

1 –O resultado final da OPA da Sonaecom sobre a PT.....	
2 – A emergência de tecnologias disruptivas (VoIP, RFRID, Web2.0).....	
3 - A perspectiva do Plano Tecnológico entrar em velocidade de cruzeiro.....	

OBRIGADO

- FICHA TÉCNICA -

UNIVERSO: Entidades responsáveis por instituições directamente ligadas ou interessadas no desenvolvimento da sociedade de informação.

AMOSTRA: Foi seleccionada uma amostra de 109 personalidades representativas de instituições, a quem foi enviado o questionário. Foram recebidas 28 respostas (25,7%).

TÉCNICA: Foram enviados questionários escritos, por E-mail. As respostas foram recebidas pela mesma via.

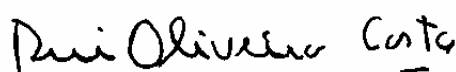
DATA DE ENVIO DOS INQUÉRITOS: 11 de Janeiro de 2007.

DATA LIMITE PARA RECEPÇÃO DOS INQUÉRITOS: Foi fixada a data de 29 de Janeiro de 2007.

DEPÓSITO NA ENTIDADE REGULADORA PARA A COMUNICAÇÃO SOCIAL: Vai ser efectuado pela Eurosondagem.

Lisboa, 31 de Janeiro de 2007

O Responsável Técnico da
Eurosondagem



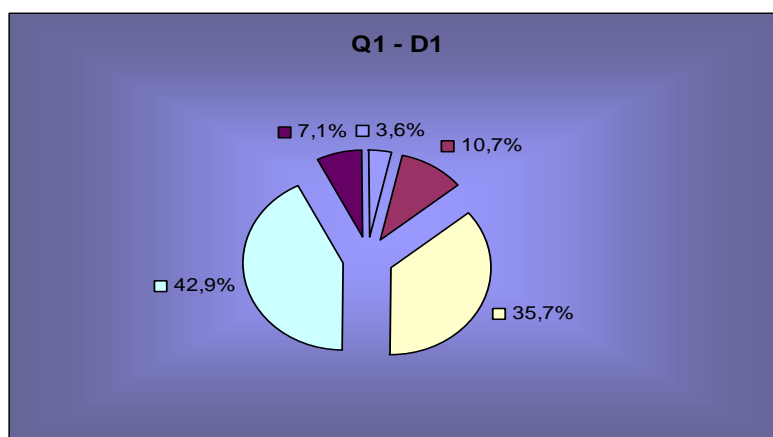
Rui Oliveira Costa

**QUADROS
DE
RESULTADOS**

Q1 – Como avalia a evolução verificada, nos últimos 6 meses, nos seguintes domínios?

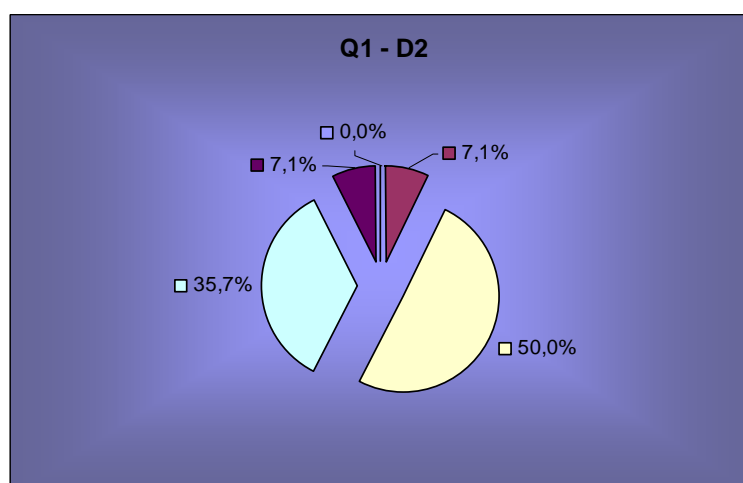
1. Actuação do Governo e das entidades reguladoras no estímulo à sociedade de informação:

Respostas	Número de respostas	Percentagem
DIMINUIU (Significativamente).....	1	3,6%
DIMINUIU (Marginalmente).....	3	10,7%
Não Houve Alteração.....	10	35,7%
AUMENTOU (Marginalmente).....	12	42,9%
AUMENTOU (Significativamente).....	2	7,1%
TOTAL.....	28	100.0%



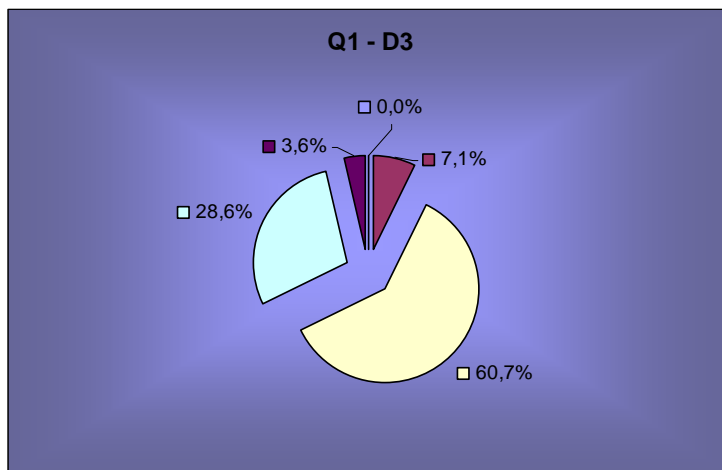
2. Nível de competitividade no mercado das TIC:

Respostas	Número de respostas	Percentagem
DIMINUIU (Significativamente).....	0	0,0%
DIMINUIU (Marginalmente).....	2	7,1%
Não Houve Alteração.....	14	50,0%
AUMENTOU (Marginalmente).....	10	35,7%
AUMENTOU (Significativamente).....	2	7,1%
TOTAL.....	28	100.0%



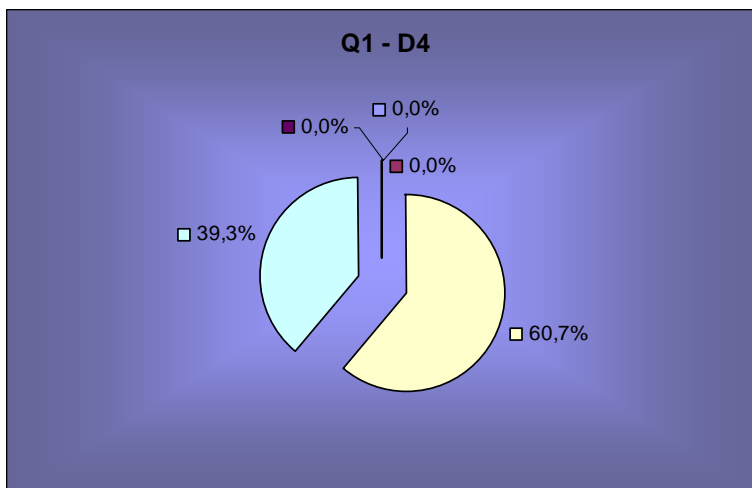
3. Acessibilidade de bens e serviços de TIC (disponibilidade, qualidade e custo):

Respostas	Número de respostas	Porcentagem
DIMINUIU (Significativamente)	0	0,0%
DIMINUIU (Marginalmente).....	2	7,1%
Não Houve Alteração.....	17	60,7%
AUMENTOU (Marginalmente).....	8	28,6%
AUMENTOU (Significativamente).....	1	3,6%
TOTAL.....	28	100,0%



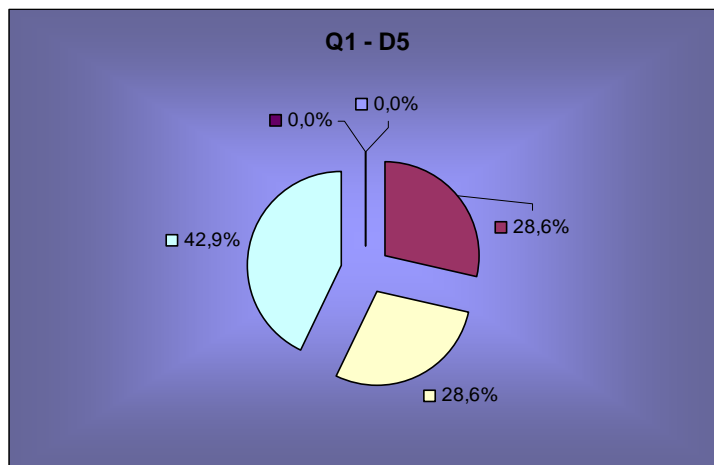
4 Nível de literacia base, em TIC, da população:

Respostas	Número de respostas	Porcentagem
DIMINUIU (Significativamente)	0	0,0%
DIMINUIU (Marginalmente).....	0	0,0%
Não Houve Alteração.....	17	60,7%
AUMENTOU (Marginalmente).....	11	39,3%
AUMENTOU (Significativamente).....	0	0,0%
TOTAL.....	28	100,0%



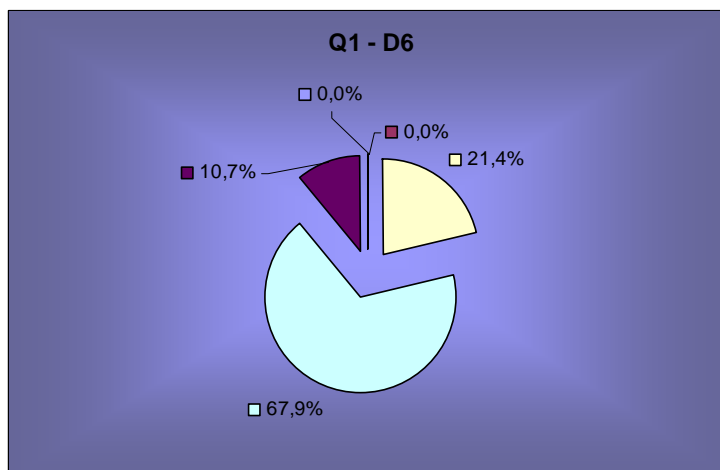
5 Nível de investimento em TIC:

Respostas	Número de respostas	Porcentagem
DIMINUIU (Significativamente)	0	0,0%
DIMINUIU (Marginalmente).....	8	28,6%
Não Houve Alteração.....	8	28,6%
AUMENTOU (Marginalmente).....	12	42,9%
AUMENTOU (Significativamente).....	0	0,0%
TOTAL.....	28	100,0%



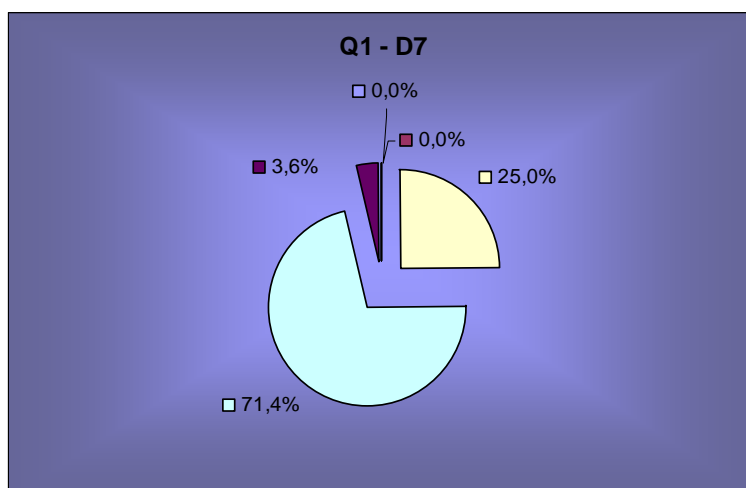
6 Recurso preferencial à Internet como fonte de informação e meio de comunicação:

Respostas	Número de respostas	Porcentagem
DIMINUIU (Significativamente)	0	0,0%
DIMINUIU (Marginalmente).....	0	0,0%
Não Houve Alteração.....	6	21,4%
AUMENTOU (Marginalmente).....	19	67,9%
AUMENTOU (Significativamente).....	3	10,7%
TOTAL.....	28	100,0%



7 Adopção de canais electrónicos e processos de comércio electrónico pelas organizações:

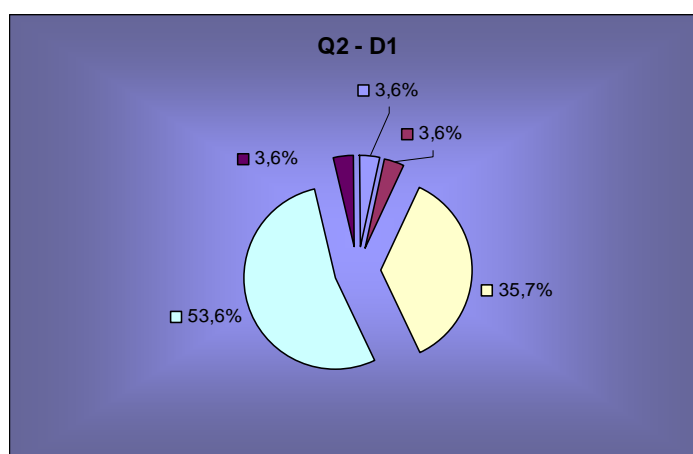
Respostas	Número de respostas	Percentagem
DIMINUIU (Significativamente).....	0	0,0%
DIMINUIU (Marginalmente).....	0	0,0%
Não Houve Alteração.....	7	25,0%
AUMENTOU (Marginalmente).....	20	71,4%
AUMENTOU (Significativamente).....	1	3,6%
TOTAL.....	28	100,0%



Q2- Como estima a evolução, nos próximos 6 meses, nos seguintes domínios?

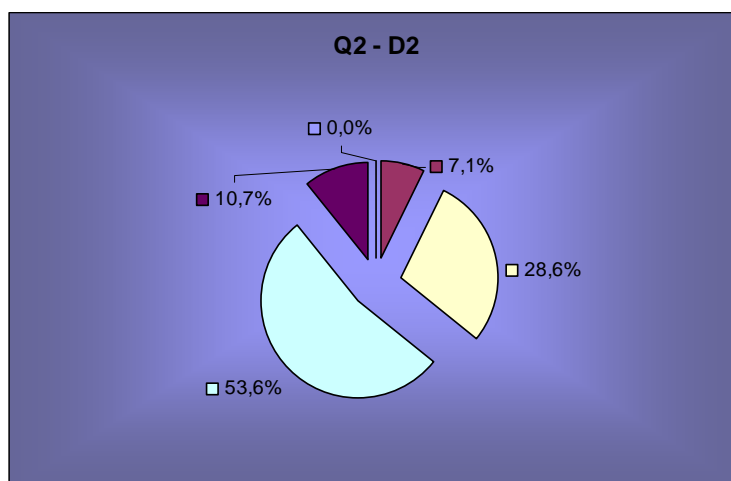
1. Actuação do Governo e das entidades reguladoras no estímulo à sociedade de informação:

Respostas	Número de respostas	Percentagem
VAI DIMINUIR (Significativamente).....	1	3,6%
VAI DIMINUIR (Marginalmente).....	1	3,6%
Não Haverá Alteração.....	10	35,7%
VAI AUMENTAR (Marginalmente).....	15	53,6%
VAI AUMENTAR (Significativamente).....	1	3,6%
TOTAL.....	28	100,0%



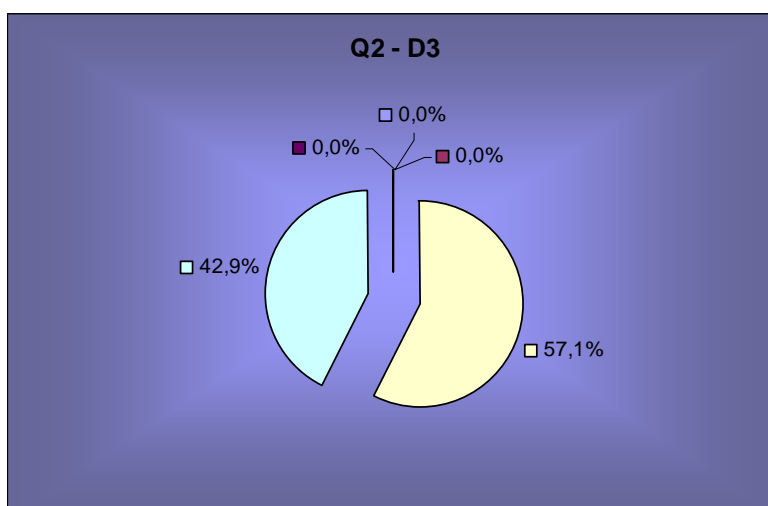
2. Nível de competitividade no mercado das TIC:

Respostas	Número de respostas	Porcentagem
VAI DIMINUIR (Significativamente)	0	0,0%
VAI DIMINUIR (Marginalmente).....	2	7,1%
Não Haverá Alteração.....	8	28,6%
VAI AUMENTAR (Marginalmente).....	15	53,6%
VAI AUMENTAR (Significativamente).....	3	10,7%
TOTAL.....	28	100,0%



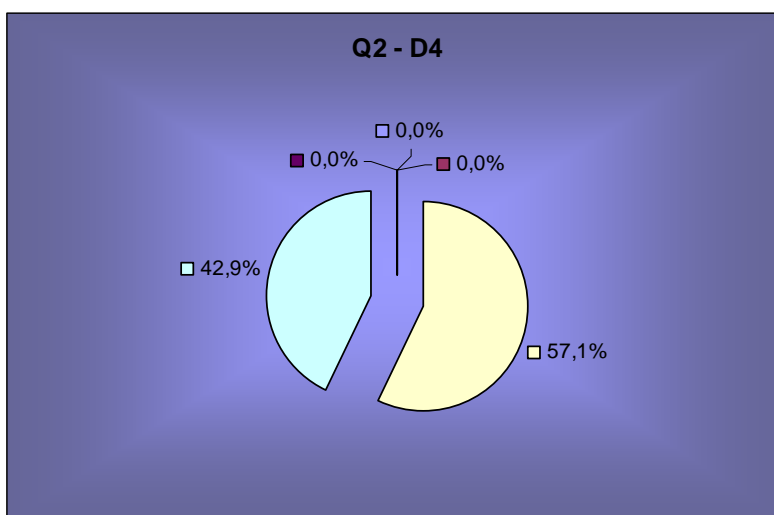
3. Acessibilidade de bens e serviços de TIC (disponibilidade, qualidade e custo):

Respostas	Número de respostas	Porcentagem
VAI DIMINUIR (Significativamente)	0	0,0%
VAI DIMINUIR (Marginalmente).....	0	0,0%
Não Haverá Alteração.....	16	57,1%
VAI AUMENTAR (Marginalmente).....	12	42,9%
VAI AUMENTAR (Significativamente).....	0	0,0%
TOTAL.....	28	100,0%



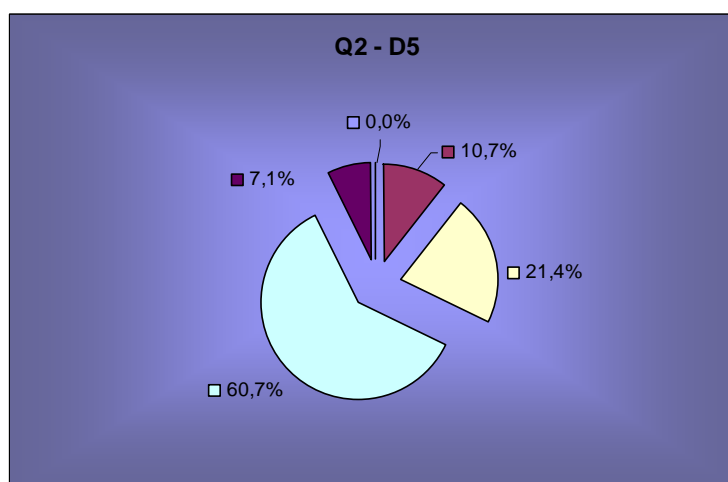
4. Nível de literacia base, em TIC, da população:

Respostas	Número de respostas	Percentagem
VAI DIMINUIR (Significativamente)	0	0,0%
VAI DIMINUIR (Marginalmente).....	0	0,0%
Não Haverá Alteração.....	16	57,1%
VAI AUMENTAR (Marginalmente).....	12	42,9%
VAI AUMENTAR (Significativamente).....	0	0,0%
TOTAL.....	28	100,0%



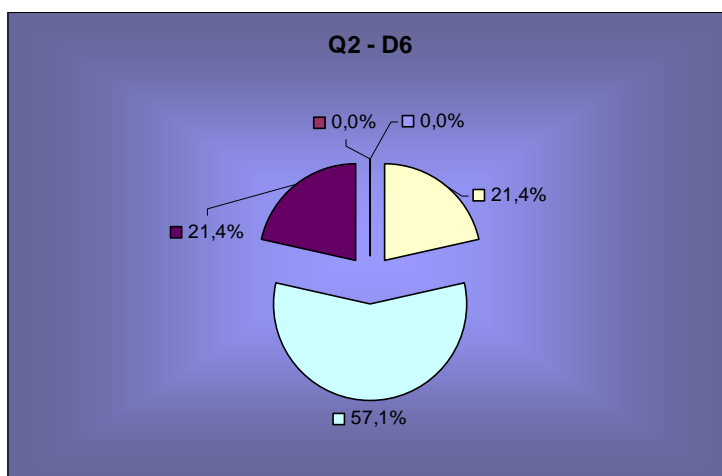
5. Nível de investimento em TIC:

Respostas	Número de respostas	Percentagem
VAI DIMINUIR (Significativamente)	0	0,0%
VAI DIMINUIR (Marginalmente).....	3	10,7%
Não Haverá Alteração.....	6	21,4%
VAI AUMENTAR (Marginalmente).....	17	60,7%
VAI AUMENTAR (Significativamente).....	2	7,1%
TOTAL.....	28	100,0%



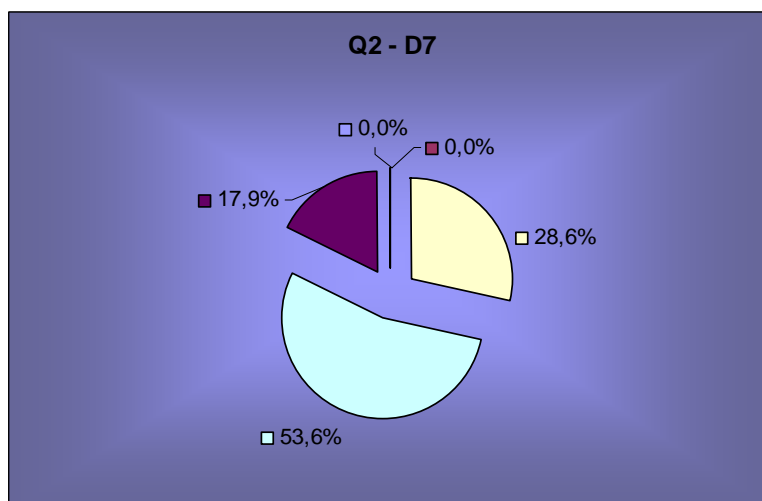
6. Recurso preferencial à Internet como fonte de informação e meio de comunicação:

Respostas	Número de respostas	Percentagem
VAI DIMINUIR (Significativamente)	0	0,0%
VAI DIMINUIR (Marginalmente).....	0	0,0%
Não Haverá Alteração.....	6	21,4%
VAI AUMENTAR (Marginalmente).....	16	57,1%
VAI AUMENTAR (Significativamente).....	6	21,4%
TOTAL.....	28	100,0%



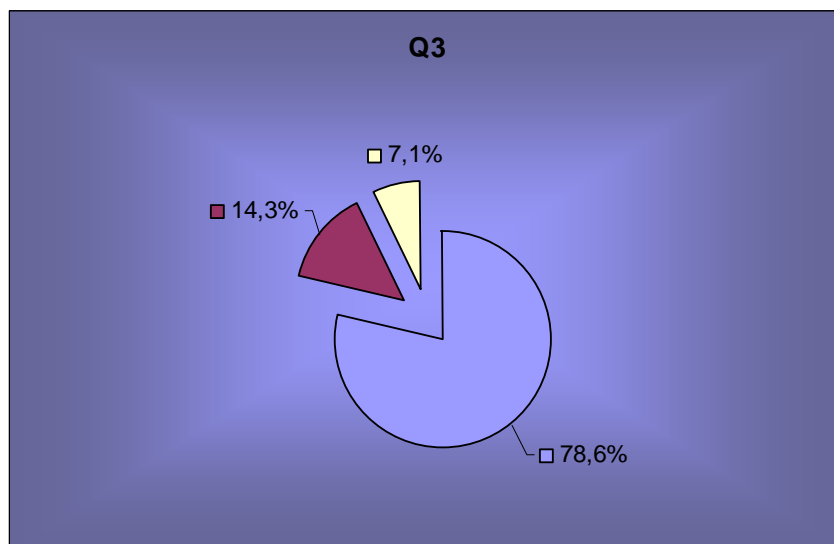
7. Adopção de canais electrónicos e processos de comércio electrónico pelas organizações:

Respostas	Número de respostas	Percentagem
VAI DIMINUIR (Significativamente)	0	0,0%
VAI DIMINUIR (Marginalmente).....	0	0,0%
Não Haverá Alteração.....	8	28,6%
VAI AUMENTAR (Marginalmente).....	15	53,6%
VAI AUMENTAR (Significativamente).....	5	17,9%
TOTAL.....	28	100,0%



Q3 - Dos temas que se indicam, escolha o que considera mais importante para os próximos 3/6 meses.

Respostas	Número de respostas	Percentagem
O plano Tecnológico.....	22	78,6%
A modernização da Administração Pública (PRACE e Simplex).....	4	14,3%
A OPA da Sonae sobre a PT e eventual OPA concorrente.....	2	7,1%
TOTAL.....	28	100.0%



**EXPECTATIVA
PARA OS
PRÓXIMOS 6 MESES**

No quadro e nos gráficos que seguem comparam-se os números e as percentagens de respostas recebidas sobre a evolução verificada nos últimos seis meses e sobre a estimativa de evolução para os próximos seis.

Da sua análise, pode concluir-se por uma expectativa optimista:

- Constata-se uma redução de respostas negativas (“Diminuiu”) e de respostas “Sem Alteração”.
- Relativamente às respostas positivas (significativamente e marginalmente) há aumento e com algum significado para a melhoria significativa.

AS QUESTÕES	AS RESPOSTAS RELATIVAS AOS:		DIFERENÇAS
	ÚLTIMOS SEIS MESES	PRÓXIMOS SEIS MESES	
Diminuiu/degradou-se significativamente	1	1	0
Diminuiu/degradou-se marginalmente	15	6	-9
Não houve alteração	79	70	-9
Vai aumentar/melhorar marginalmente	92	102	+ 10
Vai aumentar/melhorar significativamente	9	17	+8
Totais	196	196	---

**COMPARAÇÃO
ENTRE
TRIMESTRES**

Nos Gráficos seguintes faz-se a análise evolutiva ao longo dos seis trimestres. Os resultados do primeiro trimestre são considerados como “base 100”.

Da sua análise dos gráficos pode concluir-se:

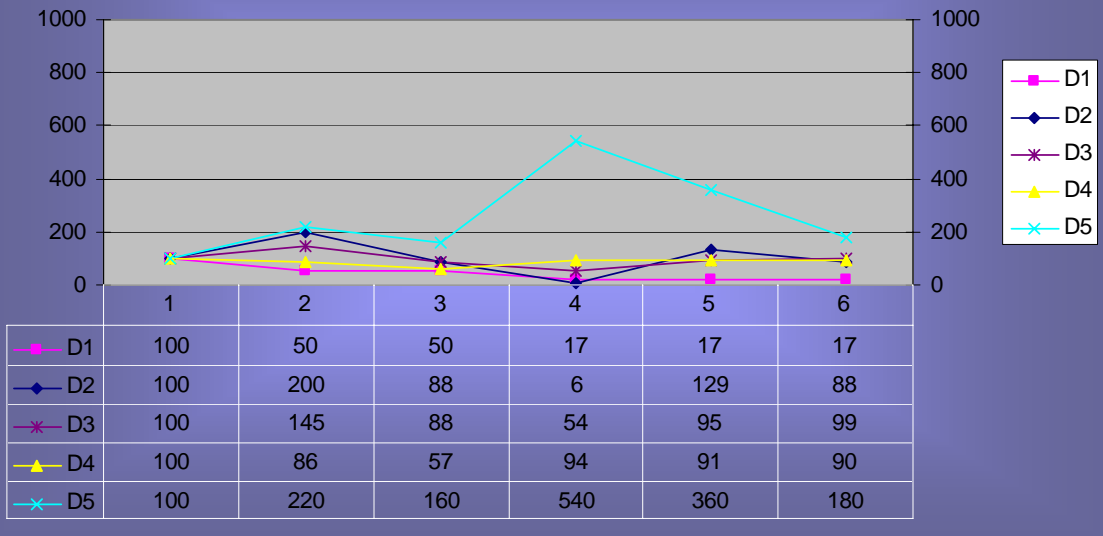
A) Relativamente à apreciação dos últimos seis meses (Q1):

- Relativamente às respostas “Melhorou Significativamente” verifica-se a continuação da descida iniciada no estudo anterior, aproximando-se do índice 100.
- Relativamente às restantes não houve alterações significativas. Encontram-se sensivelmente na linha do índice 100, à excepção das respostas “Diminuiu Significativamente” que está abaixo.

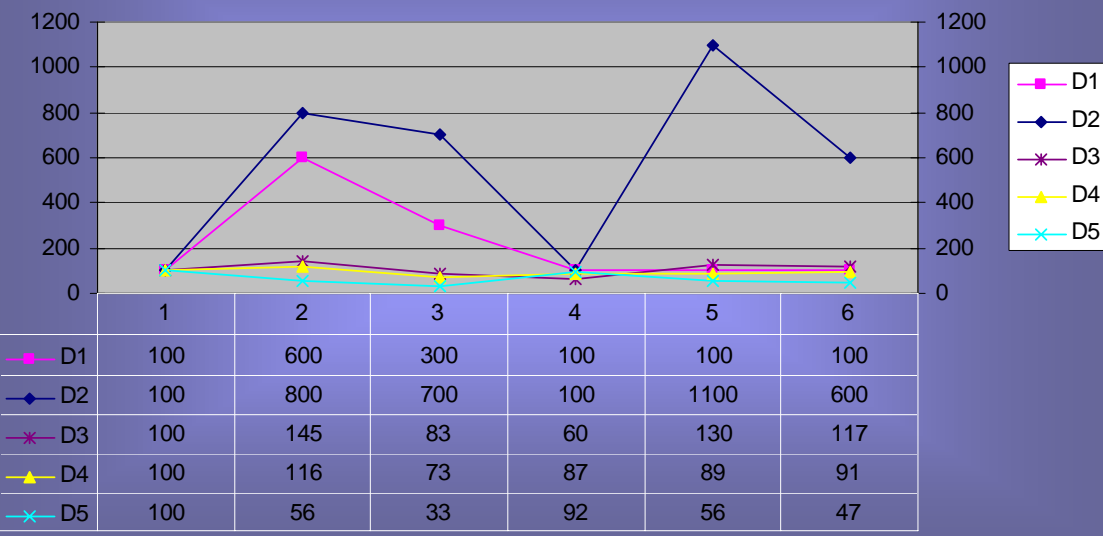
B) Relativamente à evolução nos próximos 6 meses (Q2):

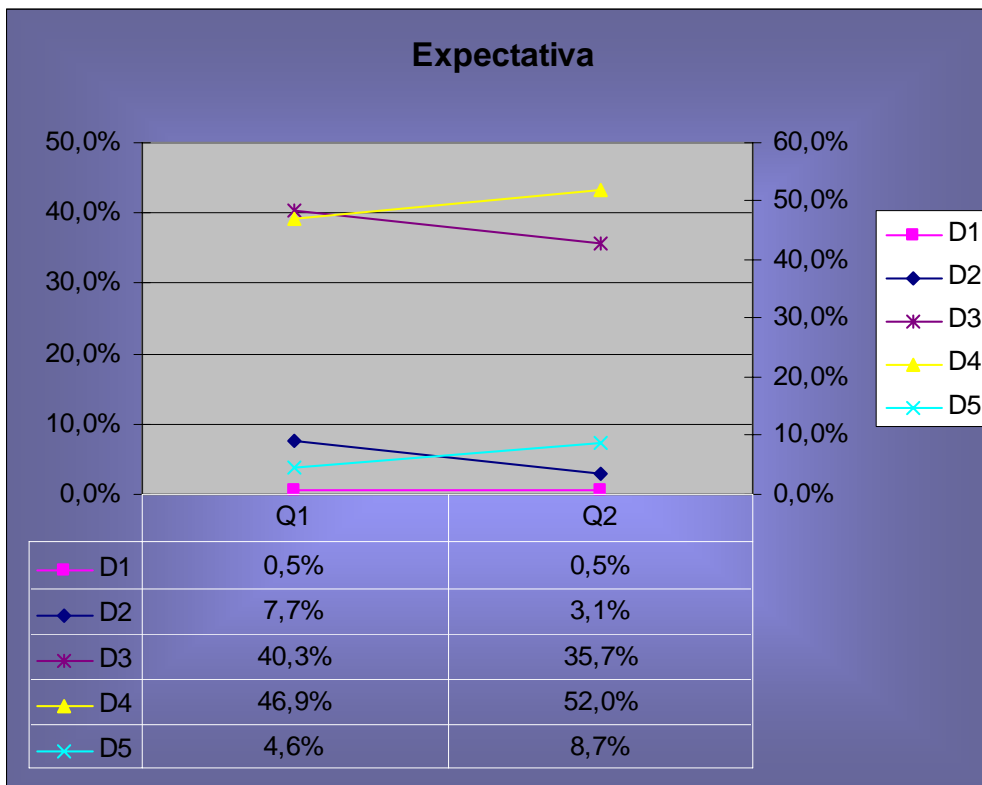
- Em comparação com o trimestre anterior há uma descida significativa da percentagem de resposta “Vai Diminuir Significativamente” que, mesmo assim, se situa bem acima do índice 100.
- Nas restantes respostas não houve alteração dos valores assinalados nos dois relatórios anteriores.
- A percentagem de respostas “Vai Aumentar Significativamente” está abaixo do índice 100, enquanto que as restantes três se encontram sensivelmente sobre esta linha.

Índice 100 Últimos 6 Meses



Índice 100 Próximos 6 Meses





- Segundo os resultados do inquérito, há uma expectativa positiva, pois a percentagem de respostas “Vai Aumentar Marginalmente e Significativamente” é maior em Q2 do que em Q1.

PERSONALIDADES

QUE

RESPONDERAM

RELAÇÃO DAS PERSONALIDADES QUE RESPONDERAM ATÉ 29 de JANEIRO

A.J. Simões Monteiro

Alexandre Bastos Gomes

Alberto Pimenta

Álvaro dos Santos Amaro

António Pita de Abreu

Francisco Maria Balsemão

Hans-Erhard Reiter

J. Dias Coelho

João Catarino

João Confraria

João Picoito

José Carlos Teixeira

José Joaquim de Oliveira

José Manuel Moreira

José Gomes Almeida

Luís Deveza

Luís Mira Amaral

Luís Amaral

Luís Pinto

Luís Vidigal

Lusitana Fonseca

Paulo Igrejas

Rogério Carapuça

Ricardo Charters de Azevedo

Rui Paiva

Rui Cádima

Vila Galé (Administração)

Vicente Gaspar Pires

CORRESPONDÊNCIA

ENVIADA

AOS

EMPRESÁRIOS

Lisboa, 11 de Janeiro de 2007

Assunto: Barómetro da Sociedade da Informação e do Conhecimento (BSI)

Ex.mo Senhor

Dando continuidade ao painel APDSI/Expresso/Eurosondagem, anexa-se o questionário relativo à sexta edição.

Solicita-se resposta ao mesmo através da devolução pela mesma via, depois de introduzido o dígito “1” nas células correspondentes às respostas que entenda dar a cada uma das questões.

Mais se solicita que as respostas sejam enviadas até 29 de Janeiro de 2007.

A publicação está prevista no número do Expresso a sair no mês de Fevereiro de 2007.

Antecipadamente apresentamos os nossos agradecimentos pela sua colaboração e subscrevemo-nos com elevada consideração e com os nossos melhores cumprimentos.

Pela APDSI

Pelo Expresso

Pela Eurosondagem

Prof. J. Dias Coelho

Nicolau Santos

Rui Oliveira Costa