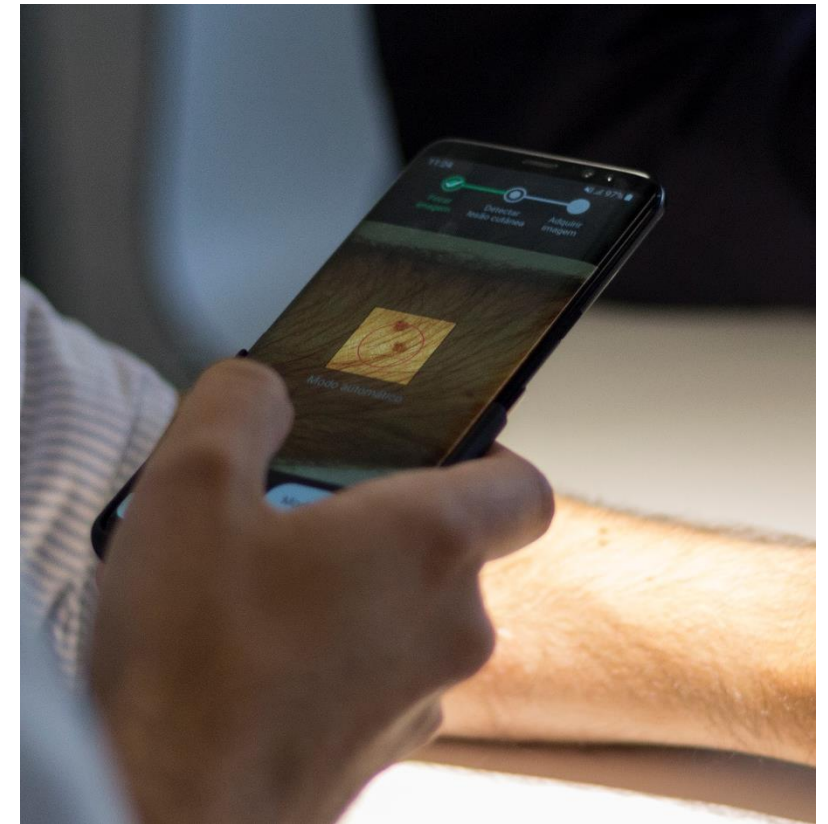


# derm.AI

## Utilização de Inteligência Artificial para Potencializar o Rastreio Teledermatológico

Maria Vasconcelos, APDSI, Dezembro 2021

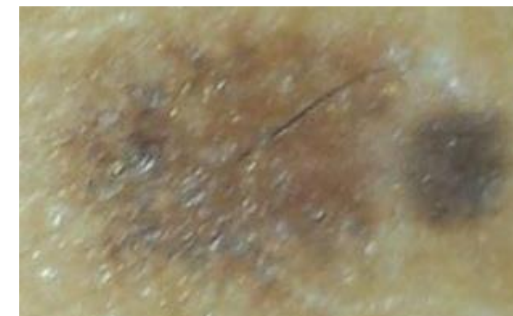
- Associação Fraunhofer Portugal Research
- Serviços Partilhados do Ministério da Saúde, E.P. E.



- As neoplasias da pele correspondem anualmente a cerca de um terço da totalidade dos cancros detectados em Portugal e o número de casos tem aumentado dois a três por cento ao ano<sup>1</sup>
- Diminuição de dermatologistas no Serviço Nacional de Saúde
- Distribuição assimétrica de especialistas no país
- 25% das consultas nos Cuidados de Saúde Primários relacionadas com queixas dermatológicas

## Aumentar a eficiência do processo de Teledermatologia entre Cuidados de Saúde Primários e Serviços de Dermatologia do Serviço Nacional de Saúde

<sup>1</sup> "Associação Portuguesa Cancro Cutâneo". URL: <http://www.apcancrocutaneo.pt>.



- Integração de uma aplicação móvel para aquisição de imagens de lesões de pele no sistema de referenciação do SNS
  - Desenvolvida de acordo com a norma 005/2014 da DGS para o telerrastreio dermatológico



Corpo Inteiro



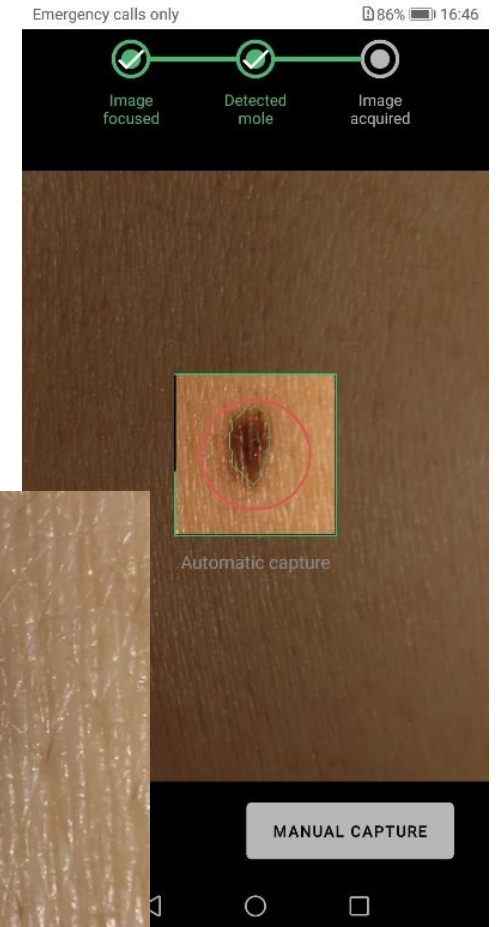
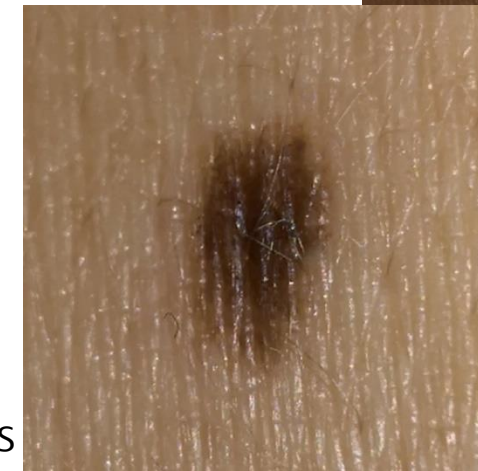
Anatómica



Macroscópica

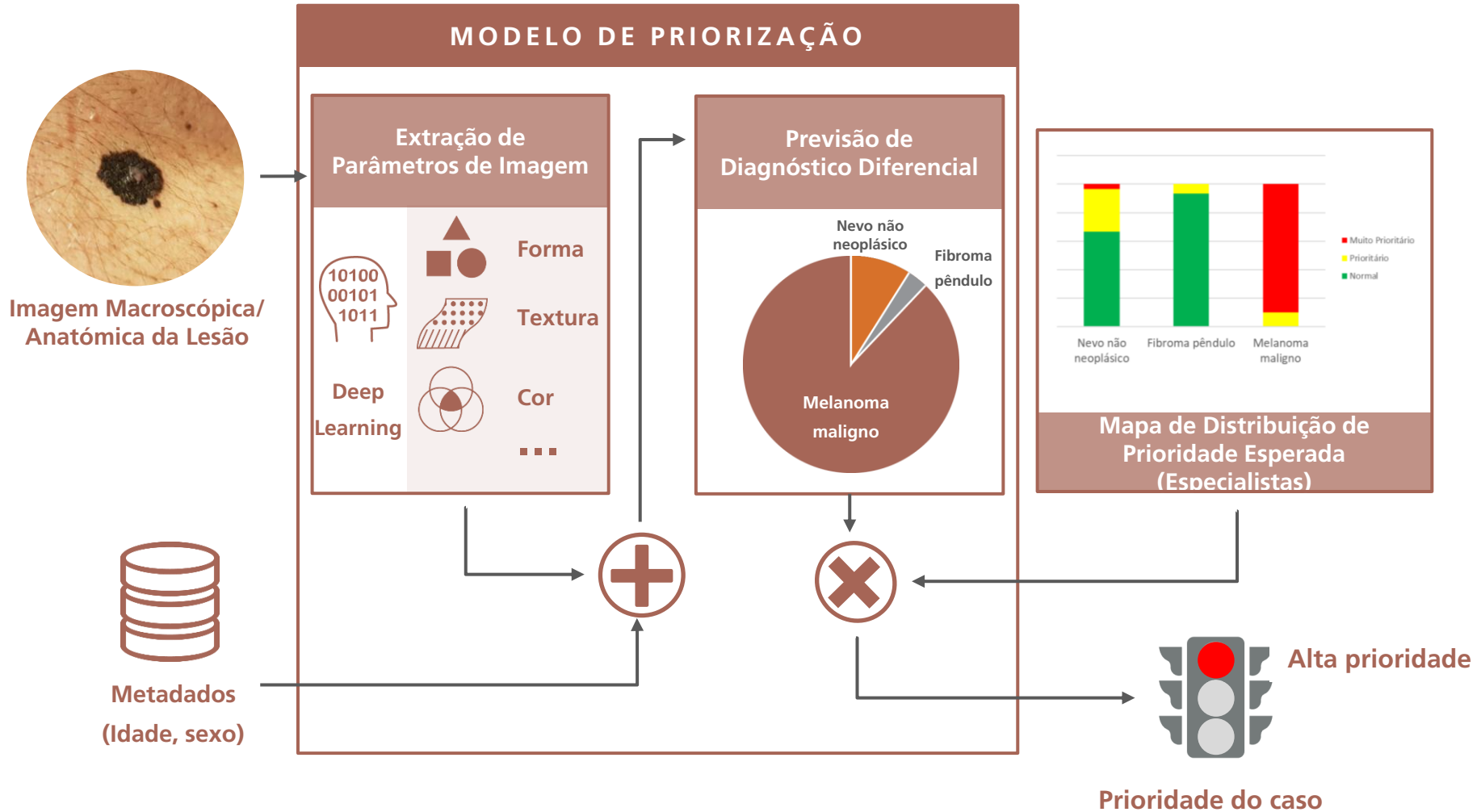


Dermoscópica



- Permite avaliar automaticamente a qualidade das imagens adquiridas

- Utilização de dados retrospectivos do SNS
- Análise conjunta de imagens dermatológicas e informação clínica estruturada
- Utilização de métodos de aprendizagem máquina e visão computacional
  - Mapa de conhecimento (especialistas)



- Cuidados de Saúde Primários
  - Aquisição rápida e intuitiva das imagens das lesões da pele
  - Avaliação automática da qualidade das imagens adquiridas
  - Apoio ao cumprimento das normas de boas práticas
- Serviços de Dermatologia
  - Obtenção de informação de qualidade
  - Apoio à priorização de casos
- Sociedade
  - Diminuição da morbilidade e mortalidade por cancro de pele
  - Otimização nos processos de saúde através da integração das tecnologias IA em ambiente real

